

## ภาคผนวก ค

เอกสารการปฏิบัติตามมาตรการป้องกันและลดผลกระทบสิ่งแวดล้อม

- ค1 ใบรับรองการก่อสร้างอาคาร ดัดแปลงอาคาร หรือเคลื่อนย้ายอาคาร (อ.5)
- ค2 ผังการจราจร
- ค3 การปฏิบัติเมื่อเกิดเหตุเพลิงไหม้
- ค4 การตรวจสอบระบบป้องกันอัคคีภัย
- ค5 แบบบันทึกรายละเอียดของสถิติและข้อมูลซึ่งแสดงผลการทำงานของระบบ  
บำบัดน้ำเสีย ของแหล่งกำเนิดมลพิษ (แบบ ทส. 1)
- ค6 รายงานสรุปผลการทำงานของระบบบำบัดน้ำเสีย (แบบ ทส. 2)



## ภาคผนวก ค1

ใบรับรองการก่อสร้างอาคาร ตัดแปลงอาคาร หรือเคลื่อนย้ายอาคาร (อ.5)





แบบ อ. ๕

ใบรับรองการก่อสร้างอาคาร ดัดแปลงอาคาร หรือเคลื่อนย้ายอาคาร

เลขที่ ๒๒/...๒๕๖๗....

ใบรับรองฉบับนี้แสดงว่า.....บริษัท พิวรรณา จำกัด.....  
( / ) เจ้าของอาคาร ( ) ผู้ครอบครองอาคาร อยู่บ้านเลขที่ ....๕๙.... ซอย...ริมคลองพระโขนง.....ถนน.....หมู่ที่.....  
ตำบล/แขวง.....พระโขนงเหนือ.....อำเภอ/เขต.....วัฒนา.....จังหวัด.....กรุงเทพมหานคร.....รหัสไปรษณีย์.....  
ได้ทำการ.....ก่อสร้างอาคาร.....เป็นไปโดยถูกต้องตามที่ได้รับอนุญาตในใบรับแจ้งก่อสร้าง...เลขที่ ๑/๒๕๖๕ ลงวันที่  
๗ ธันวาคม ๒๕๖๕.....ซึ่งอาคารดังกล่าวเป็นอาคารประเภทควบคุมการใช้ เจ้าพนักงานท้องถิ่นจึงออกใบรับรองให้  
ดังต่อไปนี้

ข้อ ๑ เป็นอาคาร

(๑) ชนิด....ค.ส.ล. ๘ ชั้น ( อาคาร A).....จำนวน.....๑ หลัง ( ๒๕๖ ห้อง).....เพื่อใช้เป็น....อาคารชุดพักอาศัย...  
โดยมีที่จอดรถ ที่กลับรถ และทางเข้าออกของรถ จำนวน ..... คัน

(๒) ชนิด ....ค.ส.ล. ๘ ชั้น ( อาคาร B).....จำนวน .....๑ หลัง ( ๒๓๒ ห้อง).....เพื่อใช้เป็น....อาคารชุดพักอาศัย.....  
โดยมีที่จอดรถ ที่กลับรถ และทางเข้าออกของรถ จำนวน ..... คัน

(๓) ชนิด.....ค.ส.ล. ๒ ชั้น.....จำนวน.....๑ หลัง.....เพื่อใช้เป็น.....สโมสร-สรวายน้ำ.....  
โดยมีที่จอดรถ ที่กลับรถ และทางเข้าออกของรถ จำนวน.....คัน

(๔) ชนิด.....ค.ส.ล. ๑ ชั้น.....จำนวน.....๑ หลัง.....เพื่อใช้เป็น.....ที่พักขยะ.....  
โดยมีที่จอดรถ ที่กลับรถ และทางเข้าออกของรถ จำนวน.....คัน

(๕) ชนิด.....หอระบายน้ำ.....จำนวน.....๑ แห่ง.....เพื่อใช้เป็น.....ทางระบายน้ำ.....  
โดยมีที่จอดรถ ที่กลับรถ และทางเข้าออกของรถ จำนวน.....คัน

(๖) ชนิด.....ลาน ค.ส.ล.....จำนวน..... ๑ แห่ง.....เพื่อใช้เป็น.....ที่จอดรถ.....  
โดยมีที่จอดรถ ที่กลับรถ และทางเข้าออกของรถ จำนวน.....๑๕๖.....คัน

ที่บ้านเลขที่.....ตรอก/ซอย.....สุภีระ.....ถนน.....ศรีจันทร์.....หมู่ที่.....ตำบล/แขวง...ในเมือง...  
อำเภอ/แขวง.....เมืองขอนแก่น.....จังหวัด.....ขอนแก่น.....รหัสไปรษณีย์.....๔๐๐๐๐.....โดยมี.....บริษัท พิวรรณา จำกัด...  
เป็นเจ้าของอาคาร หรือ .....เป็นผู้ครอบครองอาคาร ในที่ดิน ( / ) โฉนดที่ดิน ( ) น.ส.๓ ( ) น.ส.๓ ก. ( ) ส.ค. ๑  
( ) อื่น ๆ เลขที่.....๒๙๓๔๗.....เป็นที่ดินของ.....บริษัท พิวรรณา จำกัด.....

ข้อ ๒ ผู้ได้รับใบอนุญาตต้องปฏิบัติตามเงื่อนไขดังต่อไปนี้

(๑) ผู้ได้รับใบรับรองต้องปฏิบัติตามหลักเกณฑ์ วิธีการ และเงื่อนไข ตามที่กำหนดในกฎกระทรวง  
และหรือข้อบัญญัติท้องถิ่น ซึ่งออกตามความในมาตรา ๘ (๑๑) แห่งพระราชบัญญัติควบคุมอาคาร พ.ศ. ๒๕๖๒ หรือ  
ข้อบัญญัติท้องถิ่น ซึ่งออกตามความในมาตรา ๙ หรือมาตรา ๑๐ แห่ง พระราชบัญญัติควบคุมอาคาร พ.ศ. ๒๕๖๒

(๒).....

ออกให้ ณ วันที่ 1๒ / ๕ / ๒๕๖๗.....

(ลายมือชื่อ).....

รองนายกเทศมนตรี ปฏิบัติราชการแทน  
นายกเทศมนตรีนครขอนแก่น  
เจ้าพนักงานท้องถิ่น

## ภาคผนวก ค2

ผังการจราจร



# PLAN



หมายเหตุ: ตำแหน่งและขนาดทรัพย์สิน ในเอกสารนี้ และเอกสารการขายอื่นที่เกี่ยวข้อง อาจปรับเปลี่ยนได้ตามความเหมาะสมโดยไม่กระทบต่อสาระสำคัญของการใช้งาน  
Remark: Layout and area of the properties which identified herein maybe changed as deemed appropriate, but will not impact upon the use

## ภาคผนวก ค3

การปฏิบัติเมื่อเกิดเหตุเพลิงไหม้





# PLUS+

บริษัท พลัส พร็อพเพอร์ตี้ จำกัด

## การปฏิบัติเมื่อเกิดเหตุเพลิงไหม้

Document No.	SOP-FM-041	Revision	07	Update Date	09/02/2022
Head of Department	<div>รูปถ่าย</div> <p>รองกรรมการผู้จัดการฝ่ายบริหารทรัพยากรอาคารและวิศวกรรม</p> <div>รูปถ่าย</div> <p>ผู้อำนวยการฝ่ายวิศวกรรม</p> <div>รูปถ่าย</div> <p>รองผู้อำนวยการฝ่ายบริหารทรัพยากรอาคาร</p>				
QMR/FMR/ EMR Approve	<div>รูปถ่าย</div> <p>ตัวแทนฝ่ายบริหารระบบงานคุณภาพ, ทรัพยากรกายภาพ และการจัดการสิ่งแวดล้อม</p>				

### 1. วัตถุประสงค์

- 1.1 เพื่อกำหนดขั้นตอนการปฏิบัติเป็นมาตรฐานเดียวกัน และเป็นแนวทางในกระบวนการทำงาน ของ บริษัท พลัส พร็อพเพอร์ตี้ จำกัด
- 1.2 เพื่อให้ผู้ปฏิบัติงาน เข้าใจในหน้าที่และความรับผิดชอบของการปฏิบัติเมื่อเกิดเหตุเพลิงไหม้

### 2. ขอบข่าย

- ครอบคลุมขั้นตอน การปฏิบัติเมื่อเกิดเหตุเพลิงไหม้
- 2.1 อาคารสำนักงาน (เจ้าของใช้เอง, ให้เช่า)
  - 2.2 คลังสินค้า
  - 2.3 ศูนย์การค้า
  - 2.4 สถานที่ราชการ, โรงพยาบาล, สถานศึกษา
  - 2.5 อพาร์ทเมนต์

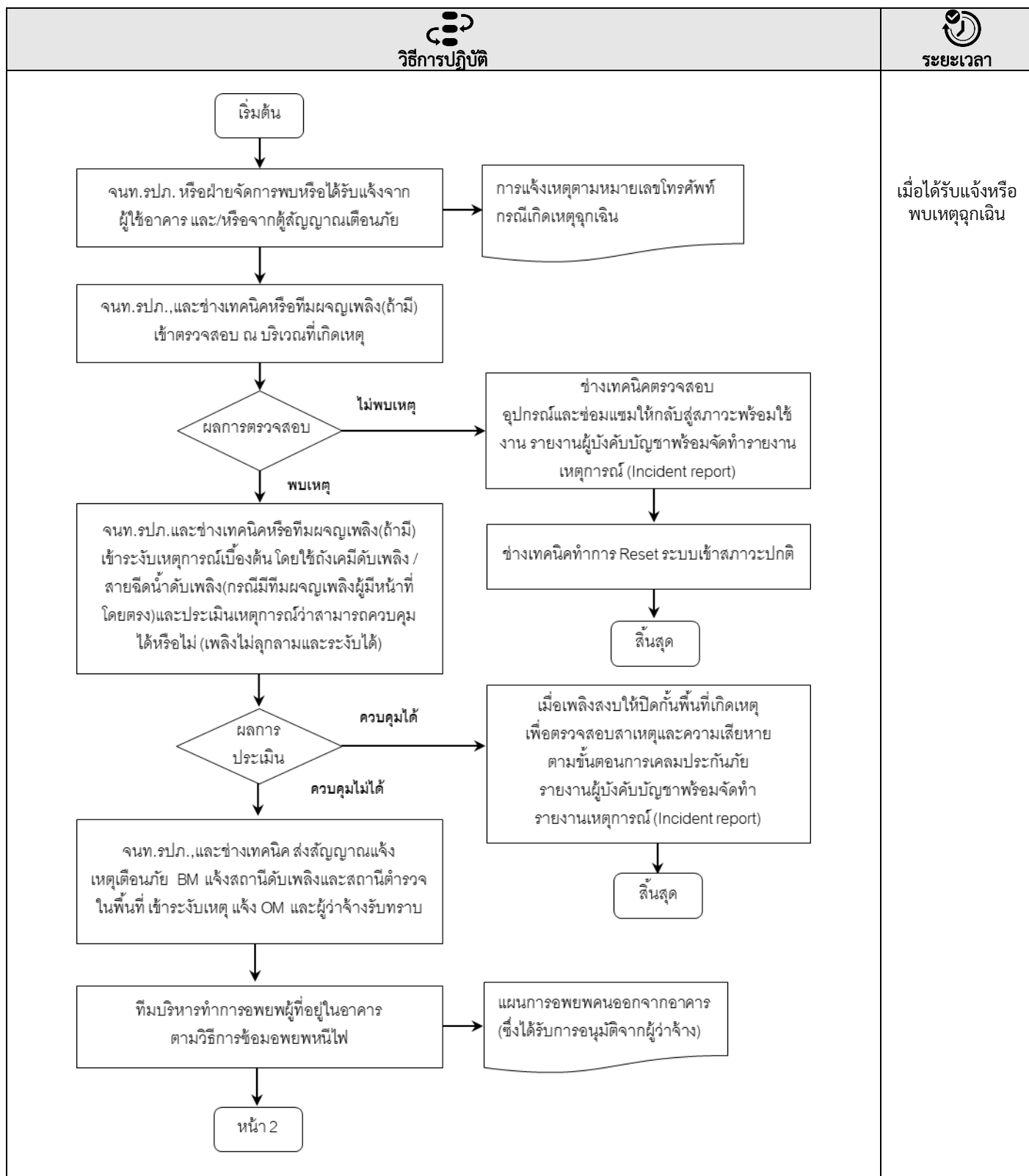
### 3. เอกสาร ISO ที่เกี่ยวข้อง

- 3.1 FRM-FM-026 ใบสรุปรายงานเหตุการณ์ (INCIDENT REPORT)
- 3.2 SD-FM-032 ตัวอย่าง หมายเลขโทรศัพท์ฉุกเฉิน

### 4. ระยะเวลาในการดำเนินการ

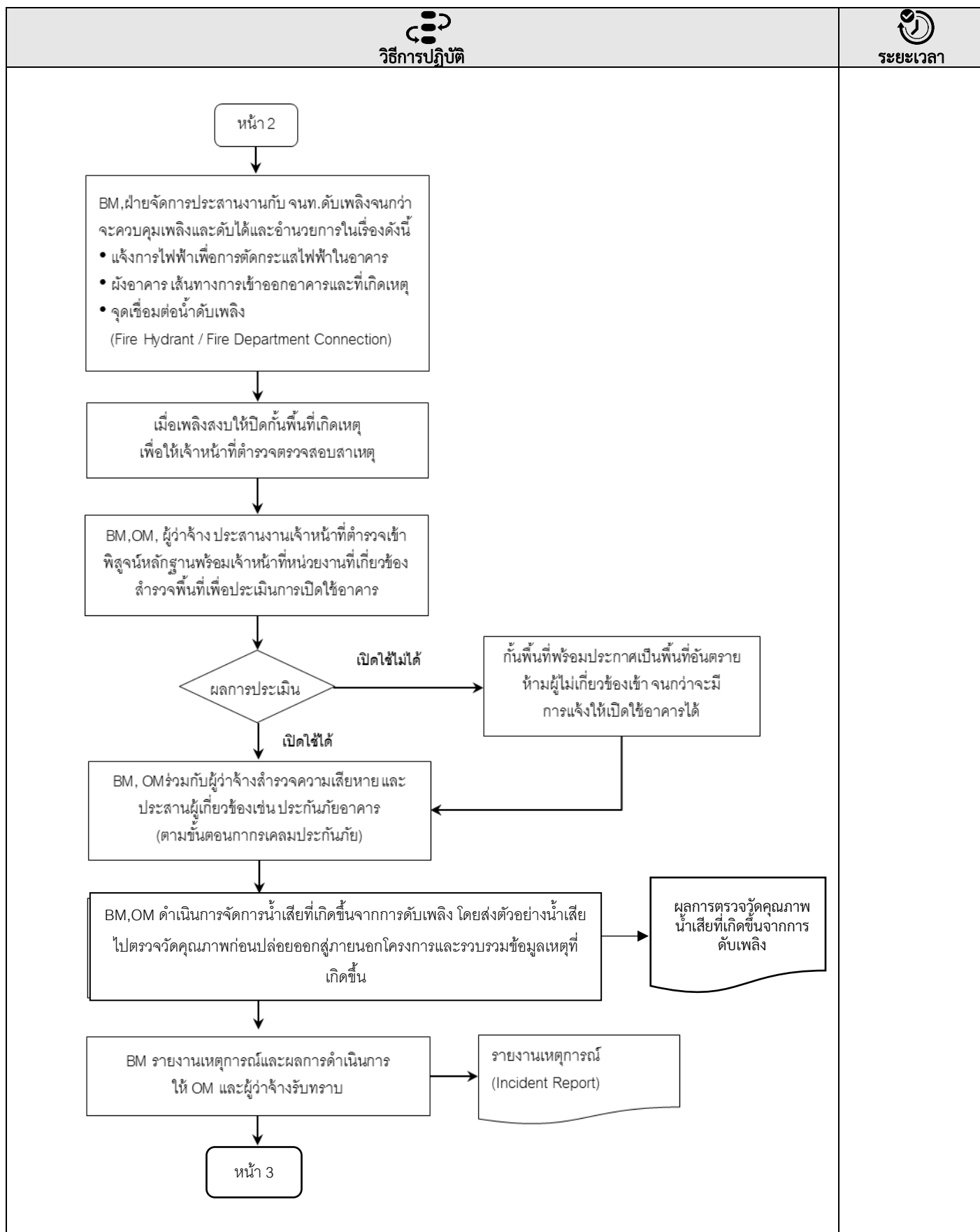
เมื่อได้รับแจ้งหรือพบเหตุฉุกเฉิน

PLUS+		การปฏิบัติเมื่อเกิดเหตุ เพลิงไหม้	Document No.	SOP-FM-041
SOPs Owner	FM		Revision	07
Approve	DMD, Head Department, Q/F/EMR		Update Date	09/02/2022
			Page	Page 1 of 4

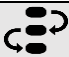





PLUS+		การปฏิบัติเมื่อเกิดเหตุ เพลิงไหม้	Document No.	SOP-FM-041
SOPs Owner	FM		Revision	07
Approve	DMD, Head Department, Q/F/EMR		Update Date	09/02/2022
			Page	Page 2 of 4



<div>PLUS+</div>		<div>การปฏิบัติเมื่อเกิดเหตุ เพลิงไหม้</div>	Document No.	SOP-FM-041
SOPs Owner	FM		Revision	07
Approve	DMD, Head Department, Q/F/EMR		Update Date	09/02/2022
			Page	Page 3 of 4

 <b>วิธีการปฏิบัติ</b>		 <b>ระยะเวลา</b>
<div data-bbox="256 456 665 981"> <div>หน้า 3</div> <div>↓</div> <div>BM/OM, จัดทำแผนการฟื้นฟูความเสียหาย พร้อมทั้งติดตามส่วนงานที่เกี่ยวข้องหรือรับผิดชอบในการแก้ไข ฟื้นฟูให้กลับสู่สภาพเดิม</div> <div>↓</div> <div>สิ้นสุด</div> </div>		

<div>PLUS+</div>		<div>การปฏิบัติเมื่อเกิดเหตุ เพลิงไหม้</div>	Document No.	SOP-FM-041
SOPs Owner	FM		Revision	07
Approve	DMD, Head Department, Q/F/EMR		Update Date	09/02/2022
			Page	Page 4 of 4

รายการแก้ไขเอกสาร

แก้ไขครั้งที่	DAR No.	วันที่ขอแก้ไข	รายละเอียด
06	DAR-FM-001	01/10/2021	ปรับแก้ไขรูปแบบเอกสาร
07	DAR-FM-005	09/02/2022	เพิ่มเติมการควบคุมผลกระทบด้านสิ่งแวดล้อมในการเข้าควบคุมเหตุเพลิงไหม้และการดำเนินการจัดการนำเสียในขั้นตอนการจัดการหลังเหตุเพลิงไหม้ และเพิ่มตำแหน่ง EMR Approve

## ภาคผนวก ค4

การตรวจสอบระบบป้องกันอัคคีภัย



รหัสงาน FP/FHC-M

รหัสเครื่องจักร FHC-B-02

เลขที่ใบงาน PM240500041

วันที่ปฏิบัติ 30/05/2024

ชื่ออาคาร บี | ทุกชั้น | ทุกโซนส่วนกลางบี | ไม่ระบุ | ไม่ระบุ | ข้างบันไดหนีไฟ ชั้น 1-8 บี

ลำดับ	รายการ	ผลการตรวจเช็ค			หมายเหตุ
		ดี	แก้ไข	อาการเสีย	
	ชุด Fire Host Cabinet (FHC)				
1	ตรวจเช็คความสะอาด	✓			
2	ตรวจเช็คความปลอดภัย	✓			
3	ตรวจเช็ค (ฟังก์ชัน) การทำงาน	✓			
4	ตรวจเช็คสภาพ	✓			
5	ตรวจเช็คประสิทธิภาพ	✓			

รายชื่อพนักงานที่ปฏิบัติงาน

ชื่อผู้ควบคุม/ผู้ตรวจสอบ

หมายเหตุ

รายละเอียด ปกติ

สาเหตุ ไม่มี

คำแนะนำ ไม่มี

การแก้ปัญหา ไม่มี

บันทึกผลการปฏิบัติ

☒ 1.ปฏิบัติงานเสร็จเรียบร้อย☐ 2.ปฏิบัติงานเสร็จแล้วพบสิ่งที่ต้องแก้ไขอีก (CM)

รหัสงาน FP/FHC-M

รหัสเครื่องจักร FHC-B-02

เลขที่ใบงาน PM240600049

วันที่ปฏิบัติ 30/06/2024

ชื่ออาคาร บี | ทุกชั้น | ทุกโซนส่วนกลางบี | ไม่ระบุ | ไม่ระบุ | ข้างบันไดหนีไฟ ชั้น 1-8 บี

ลำดับ	รายการ	ผลการตรวจเช็ค			หมายเหตุ
		ดี	แก้ไข	อาการเสีย	
	ชุด Fire Host Cabinet (FHC)				
1	ตรวจเช็คความสะอาด	✓			
2	ตรวจเช็คความปลอดภัย	✓			
3	ตรวจเช็ค (ฟังก์ชัน) การทำงาน	✓			
4	ตรวจเช็คสภาพ	✓			
5	ตรวจเช็คประสิทธิภาพ	✓			

รายชื่อพนักงานที่ปฏิบัติงาน

ชื่อผู้ควบคุม/ผู้ตรวจสอบ

หมายเหตุ

รายละเอียด ปกติ

สาเหตุ ไม่มี

คำแนะนำ ไม่มี

การแก้ปัญหา ไม่มี

บันทึกผลการปฏิบัติ

☒ 1.ปฏิบัติงานเสร็จเรียบร้อย☐ 2.ปฏิบัติงานเสร็จแล้วพบสิ่งที่ต้องแก้ไขอีก (CM)



## ภาคผนวก ค5

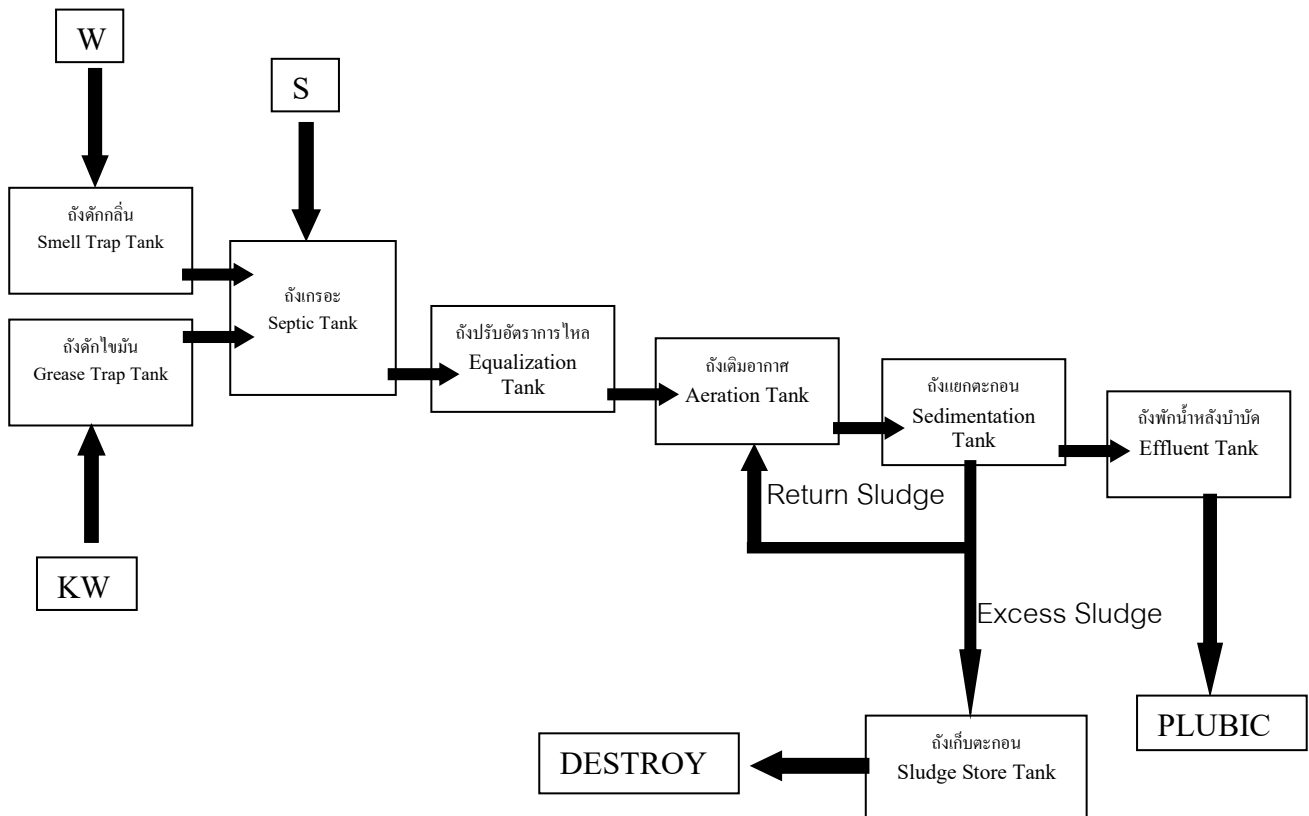
แบบบันทึกรายละเอียดของสถิติและข้อมูลซึ่งแสดงผลการทำงานของระบบ

บำบัดน้ำเสีย ของแหล่งกำเนิดมลพิษ (แบบ ทส. 1)



แบบบันทึกรายละเอียดของสถิติและข้อมูลซึ่งแสดงผลการทำงานของระบบบำบัดน้ำเสีย  
ของแหล่งกำเนิดมลพิษ

แหล่งกำเนิดมลพิษ ตั้งอยู่เลขที่ ■■■ หมู่ที่ ■■■ - ซอย ■■■ สุภาภิระ  
ถนน ศรีจันทร์ แขวง/ตำบล ■■■ ในเมือง เขต/อำเภอ ■■■ เมือง จังหวัด ขอนแก่น 40000  
โทรศัพท์ ■■■■■ โทรสาร ■■■■■ - มีนิติบุคคลอาคารชุด เดอะ เบส ดาวน์ทาวน์ ขอนแก่น  
เป็นเจ้าของหรือผู้ครอบครองแหล่งกำเนิดมลพิษ ประกอบกิจการประเภท ห้องชุดพักอาศัยเท่านั้น  
ใบอนุญาตเลขที่ (ถ้ามี) ■■■■■ - ออกให้โดย ■■■■■ หหมดอายุ ■■■■■ ไม่มี  
ซึ่งมีแผนผังแสดงการทำงานของระบบบำบัดน้ำเสีย ดังนี้



ได้จัดเก็บสถิติและข้อมูลแสดงผลการทำงานของระบบบำบัดน้ำเสียอาคาร A ปรากฏตามตาราง ดังนี้

วัน เดือน ปี	สถิติและข้อมูลที่เก็บจากแหล่งกำเนิดมลพิษ														ลายมือชื่อ ผู้บันทึก
	ปริมาณ การใช้ ไฟฟ้า ของระบบ บำบัด น้ำเสีย (หน่วย)	ปริมาณ น้ำใช้ ในทุกกิจกรรม ของ แหล่งกำเนิด มลพิษ (ลบ.ม.)	ปริมาณ น้ำเสียที่ เข้าระบบ บำบัดน้ำ เสีย (ลบ.ม.)	การระบาย น้ำทิ้งจาก ระบบบำบัด น้ำเสีย (ระบาย/ ไม่ระบาย)	ปริมาณ สารเคมีหรือ สารสกัด ชีวภาพที่ใช้ (ชื่อ/ปริมาณ) (ลิตรหรือ กิโลกรัม)	การทำงานของระบบบำบัดน้ำเสีย							ปริมาณตะกอน ส่วนเกิน ที่เกิดขึ้นจาก ระบบบำบัด น้ำเสียที่นำไป กำจัด (ลบ.ม.)	ปัญหา อุปสรรค และ แนวทาง แก้ไข	
						ระบบบำบัด น้ำเสีย (ปกติ/ผิดปกติ)	เครื่องสูบน้ำ (ปกติ/ ผิดปกติ)	เครื่องเติม อากาศ (ปกติ/ผิดปกติ)	เครื่องกวน/ ผสมน้ำเสีย (ปกติ/ผิดปกติ)	เครื่องกวน/ ผสมสารเคมี (ปกติ/ผิดปกติ)	เครื่องสูบ ตะกอน (ปกติ/ ผิดปกติ)	อื่น ๆ (ระบุ) (ปกติ/ ผิดปกติ)			
01/04/2567	0	23	22.31	ระบาย	ไม่ใช้	ปกติ	ปกติ	ปกติ	ปกติ	ไม่มี	ปกติ	ปกติ	ยังไม่สูบ	ไม่มี	เศกสิทธิ์
02/04/2567	0	42	40.74	ระบาย	ไม่ใช้	ปกติ	ปกติ	ปกติ	ปกติ	ไม่มี	ปกติ	ปกติ	ยังไม่สูบ	ไม่มี	เศกสิทธิ์
03/04/2567	0	14	13.58	ระบาย	ไม่ใช้	ปกติ	ปกติ	ปกติ	ปกติ	ไม่มี	ปกติ	ปกติ	ยังไม่สูบ	ไม่มี	สรรวาจา
04/04/2567	0	17	16.49	ระบาย	ไม่ใช้	ปกติ	ปกติ	ปกติ	ปกติ	ไม่มี	ปกติ	ปกติ	ยังไม่สูบ	ไม่มี	สรรวาจา
05/04/2567	0	31	30.07	ระบาย	ไม่ใช้	ปกติ	ปกติ	ปกติ	ปกติ	ไม่มี	ปกติ	ปกติ	ยังไม่สูบ	ไม่มี	สรรวาจา
06/04/2567	0	13	12.61	ระบาย	ไม่ใช้	ปกติ	ปกติ	ปกติ	ปกติ	ไม่มี	ปกติ	ปกติ	ยังไม่สูบ	ไม่มี	สรรวาจา
07/01/2567	7	23	22.31	ระบาย	ไม่ใช้	ปกติ	ปกติ	ปกติ	ปกติ	ไม่มี	ปกติ	ปกติ	ยังไม่สูบ	ไม่มี	เศกสิทธิ์
08/04/2567	10	24	23.28	ระบาย	ไม่ใช้	ปกติ	ปกติ	ปกติ	ปกติ	ไม่มี	ปกติ	ปกติ	ยังไม่สูบ	ไม่มี	เศกสิทธิ์
09/04/2567	9	17	16.49	ระบาย	ไม่ใช้	ปกติ	ปกติ	ปกติ	ปกติ	ไม่มี	ปกติ	ปกติ	ยังไม่สูบ	ไม่มี	เศกสิทธิ์
10/04/2567	9	20	19.4	ระบาย	ไม่ใช้	ปกติ	ปกติ	ปกติ	ปกติ	ไม่มี	ปกติ	ปกติ	ยังไม่สูบ	ไม่มี	สรรวาจา
11/04/2567	9	13	12.61	ระบาย	ไม่ใช้	ปกติ	ปกติ	ปกติ	ปกติ	ไม่มี	ปกติ	ปกติ	ยังไม่สูบ	ไม่มี	สรรวาจา
12/04/2567	10	20	19.4	ระบาย	ไม่ใช้	ปกติ	ปกติ	ปกติ	ปกติ	ไม่มี	ปกติ	ปกติ	ยังไม่สูบ	ไม่มี	สรรวาจา
13/04/2567	9	19	18.43	ระบาย	ไม่ใช้	ปกติ	ปกติ	ปกติ	ปกติ	ไม่มี	ปกติ	ปกติ	ยังไม่สูบ	ไม่มี	สรรวาจา
14/04/2567	9	8	7.76	ระบาย	ไม่ใช้	ปกติ	ปกติ	ปกติ	ปกติ	ไม่มี	ปกติ	ปกติ	ยังไม่สูบ	ไม่มี	สรรวาจา
15/04/2567	9	4	3.88	ระบาย	ไม่ใช้	ปกติ	ปกติ	ปกติ	ปกติ	ไม่มี	ปกติ	ปกติ	ยังไม่สูบ	ไม่มี	เศกสิทธิ์

๑. ได้จัดเก็บสถิติและข้อมูลแสดงผลการทำงานของระบบบำบัดน้ำเสียอาคาร A ปรากฏตามตาราง ดังนี้

[illegible]

ได้จัดเก็บสถิติและข้อมูลแสดงผลการทำงานของระบบบำบัดน้ำเสียอาคาร B ปรากฏตามตาราง ดังนี้

วัน เดือน ปี	สถิติและข้อมูลที่เกิดขึ้นจากแหล่งกำเนิดมลพิษ														ลายมือชื่อ ผู้บันทึก	
	ปริมาณ การใช้ ไฟฟ้า ของระบบ บำบัด น้ำเสีย (หน่วย)	ปริมาณ น้ำใช้ ในทุกกิจกรรม ของ แหล่งกำเนิด มลพิษ (ลบ.ม.)	ปริมาณ น้ำเสียที่ เข้าระบบ บำบัดน้ำ เสีย (ลบ.ม.)	การระบาย น้ำทิ้งจาก ระบบบำบัด น้ำเสีย (ระบาย/ ไม่ระบาย)	ปริมาณ สารเคมีหรือ สารสกัด ชีวภาพที่ใช้ (ชื่อ/ปริมาณ) (ลิตรหรือ กิโลกรัม)	การทำงานของระบบบำบัดน้ำเสีย								ปริมาณตะกอน ส่วนเกิน ที่เกิดขึ้นจาก ระบบบำบัด น้ำเสียที่นำไป กำจัด (ลบ.ม.)		ปัญหา อุปสรรค และ แนวทาง แก้ไข
						ระบบบำบัด น้ำเสีย (ปกติ/ผิดปกติ)	เครื่องสูบน้ำ (ปกติ/ ผิดปกติ)	เครื่องเติม อากาศ (ปกติ/ผิดปกติ)	เครื่องกวน/ ผสมน้ำเสีย (ปกติ/ผิดปกติ)	เครื่องกวน/ ผสมสารเคมี (ปกติ/ผิดปกติ)	เครื่องสูบ ตะกอน (ปกติ/ ผิดปกติ)	อื่น ๆ (ระบุ) (ปกติ/ ผิดปกติ)				
01/04/2567	0	23	22.31	ระบาย	ไม่ใช้	ปกติ	ปกติ	ปกติ	ปกติ	ไม่มี	ปกติ	ปกติ	ยังไม่สูบ	ไม่มี	เศกสิทธิ์	
02/04/2567	0	42	40.74	ระบาย	ไม่ใช้	ปกติ	ปกติ	ปกติ	ปกติ	ไม่มี	ปกติ	ปกติ	ยังไม่สูบ	ไม่มี	เศกสิทธิ์	
03/04/2567	0	14	13.58	ระบาย	ไม่ใช้	ปกติ	ปกติ	ปกติ	ปกติ	ไม่มี	ปกติ	ปกติ	ยังไม่สูบ	ไม่มี	สรรวาจา	
04/04/2567	0	17	16.49	ระบาย	ไม่ใช้	ปกติ	ปกติ	ปกติ	ปกติ	ไม่มี	ปกติ	ปกติ	ยังไม่สูบ	ไม่มี	สรรวาจา	
05/04/2567	0	31	30.07	ระบาย	ไม่ใช้	ปกติ	ปกติ	ปกติ	ปกติ	ไม่มี	ปกติ	ปกติ	ยังไม่สูบ	ไม่มี	สรรวาจา	
06/04/2567	0	13	12.61	ระบาย	ไม่ใช้	ปกติ	ปกติ	ปกติ	ปกติ	ไม่มี	ปกติ	ปกติ	ยังไม่สูบ	ไม่มี	สรรวาจา	
07/01/2567	0	23	22.31	ระบาย	ไม่ใช้	ปกติ	ปกติ	ปกติ	ปกติ	ไม่มี	ปกติ	ปกติ	ยังไม่สูบ	ไม่มี	เศกสิทธิ์	
08/04/2567	0	24	23.28	ระบาย	ไม่ใช้	ปกติ	ปกติ	ปกติ	ปกติ	ไม่มี	ปกติ	ปกติ	ยังไม่สูบ	ไม่มี	เศกสิทธิ์	
09/04/2567	7	17	16.49	ระบาย	ไม่ใช้	ปกติ	ปกติ	ปกติ	ปกติ	ไม่มี	ปกติ	ปกติ	ยังไม่สูบ	ไม่มี	เศกสิทธิ์	
10/04/2567	9	20	19.4	ระบาย	ไม่ใช้	ปกติ	ปกติ	ปกติ	ปกติ	ไม่มี	ปกติ	ปกติ	ยังไม่สูบ	ไม่มี	สรรวาจา	
11/04/2567	9	13	12.61	ระบาย	ไม่ใช้	ปกติ	ปกติ	ปกติ	ปกติ	ไม่มี	ปกติ	ปกติ	ยังไม่สูบ	ไม่มี	สรรวาจา	
12/04/2567	9	20	19.4	ระบาย	ไม่ใช้	ปกติ	ปกติ	ปกติ	ปกติ	ไม่มี	ปกติ	ปกติ	ยังไม่สูบ	ไม่มี	สรรวาจา	
13/04/2567	9	19	18.43	ระบาย	ไม่ใช้	ปกติ	ปกติ	ปกติ	ปกติ	ไม่มี	ปกติ	ปกติ	ยังไม่สูบ	ไม่มี	สรรวาจา	
14/04/2567	9	8	7.76	ระบาย	ไม่ใช้	ปกติ	ปกติ	ปกติ	ปกติ	ไม่มี	ปกติ	ปกติ	ยังไม่สูบ	ไม่มี	สรรวาจา	
15/04/2567	9	4	3.88	ระบาย	ไม่ใช้	ปกติ	ปกติ	ปกติ	ปกติ	ไม่มี	ปกติ	ปกติ	ยังไม่สูบ	ไม่มี	เศกสิทธิ์	

๑. ได้จัดเก็บสถิติและข้อมูลแสดงผลการทำงานของระบบบำบัดน้ำเสียอาคาร B ปรากฏตามตาราง ดังนี้

[illegible]



หมายเหตุ ๑. ให้กรอกสถิติและข้อมูลเฉพาะในกรณีที่มีสถิติและข้อมูลนั้น ๆ ในแต่ละวัน

๒. ในกรณีระบบบำบัดน้ำเสียที่มีการติดตั้งเครื่องตรวจวัดคุณภาพน้ำทิ้งแบบอัตโนมัติ ให้แนบผลการตรวจวัดคุณภาพน้ำทิ้งทุกวันแยกตามพารามิเตอร์ที่ตรวจวัด และทำการสรุปผลเป็นสถิติและข้อมูลรายเดือน

ขอรับรองว่าการบันทึกสถิติและข้อมูลตามตารางข้างต้นถูกต้องทุกประการ

..... เจ้าของหรือผู้ครอบครองแหล่งกำเนิดพิษ



( ผู้จัดการนิติบุคคลอาคารชุด เดอะ เบส ดาวนทาวน์ ชอนแก่น )

นายณพพล , ..... ผู้ควบคุมระบบบำบัดน้ำเสีย

( ช่างเทคนิคประจำอาคาร )

ใบอนุญาตเลขที่ ..... หมดอายุ .....

ออกให้โดย..... ผู้รับจ้างให้บริการบำบัดน้ำเสีย

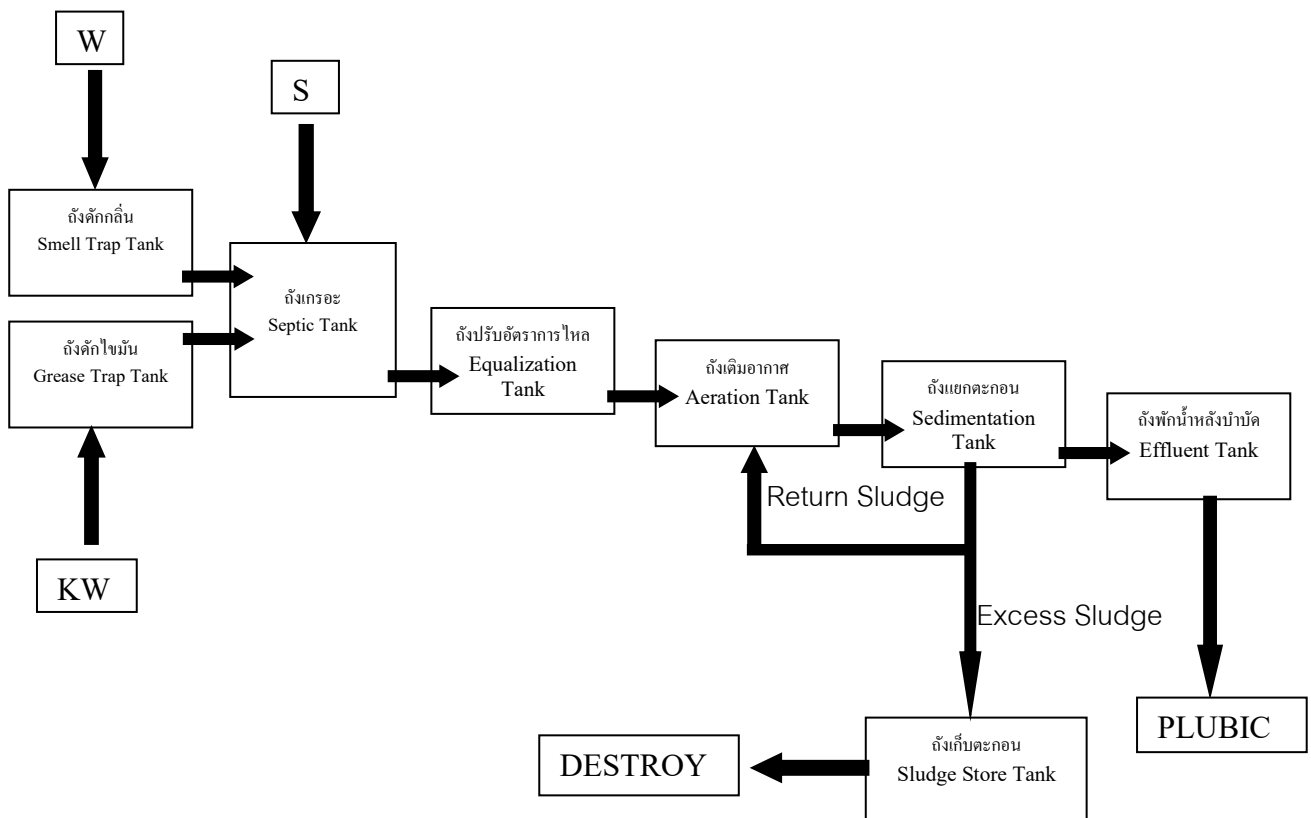
(.....)

ใบอนุญาตเลขที่ ..... หมดอายุ .....

ออกให้โดย .....

แบบบันทึกรายละเอียดของสถิติและข้อมูลซึ่งแสดงผลการทำงานของระบบบำบัดน้ำเสีย  
ของแหล่งกำเนิดมลพิษ

แหล่งกำเนิดมลพิษ ตั้งอยู่เลขที่ ■■■ หมู่ที่ ■■■ - ซอย ■■■ สุภาวดีระ  
ถนน ศรีจันทร์ แขวง/ตำบล ■■■ ในเมือง เขต/อำเภอ ■■■ เมือง จังหวัด ขอนแก่น 40000  
โทรศัพท์ ■■■ โทรสาร ■■■ - มีนิติบุคคลอาคารชุด เดอะ เบส ดาวน์ทาวน์ ขอนแก่น  
เป็นเจ้าของหรือผู้ครอบครองแหล่งกำเนิดมลพิษ ประกอบกิจการประเภท ห้องชุดพักอาศัยเท่านั้น  
ใบอนุญาตเลขที่ (ถ้ามี) ■■■ - ออกให้โดย ■■■ หหมดอายุ ■■■ ไม่มี  
ซึ่งมีแผนผังแสดงการทำงานของระบบบำบัดน้ำเสีย ดังนี้



ได้จัดเก็บสถิติและข้อมูลแสดงผลการทำงานของระบบบำบัดน้ำเสียอาคาร A ปรากฏตามตาราง ดังนี้

วัน เดือน ปี	สถิติและข้อมูลที่เก็บจากแหล่งกำเนิดมลพิษ														ลายมือชื่อ ผู้บันทึก
	ปริมาณ การใช้ ไฟฟ้า ของระบบ บำบัด น้ำเสีย (หน่วย)	ปริมาณ น้ำใช้ ในทุกกิจกรรม ของ แหล่งกำเนิด มลพิษ (ลบ.ม.)	ปริมาณ น้ำเสียที่ เข้าระบบ บำบัดน้ำ เสีย (ลบ.ม.)	การระบาย น้ำทิ้งจาก ระบบบำบัด น้ำเสีย (ระบาย/ ไม่ระบาย)	ปริมาณ สารเคมีหรือ สารสกัด ชีวภาพที่ใช้ (ชื่อ/ปริมาณ) (ลิตรหรือ กิโลกรัม)	การทำงานของระบบบำบัดน้ำเสีย							ปริมาณตะกอน ส่วนเกิน ที่เกิดขึ้นจาก ระบบบำบัด น้ำเสียที่นำไป กำจัด (ลบ.ม.)	ปัญหา อุปสรรค และ แนวทาง แก้ไข	
						ระบบบำบัด น้ำเสีย (ปกติ/ผิดปกติ)	เครื่องสูบน้ำ (ปกติ/ ผิดปกติ)	เครื่องเติม อากาศ (ปกติ/ผิดปกติ)	เครื่องกวน/ ผสมน้ำเสีย (ปกติ/ผิดปกติ)	เครื่องกวน/ ผสมสารเคมี (ปกติ/ผิดปกติ)	เครื่องสูบ ตะกอน (ปกติ/ ผิดปกติ)	อื่น ๆ (ระบุ) (ปกติ/ ผิดปกติ)			
01/05/2567	9	53	51.41	ระบาย	ไม่ใช้	ปกติ	ปกติ	ปกติ	ปกติ	ไม่มี	ปกติ	ปกติ	ยังไม่สูบ	ไม่มี	ปิยะพงษ์
02/05/2567	9	13	12.61	ระบาย	ไม่ใช้	ปกติ	ปกติ	ปกติ	ปกติ	ไม่มี	ปกติ	ปกติ	ยังไม่สูบ	ไม่มี	สรรวาจา
03/05/2567	10	37	35.89	ระบาย	ไม่ใช้	ปกติ	ปกติ	ปกติ	ปกติ	ไม่มี	ปกติ	ปกติ	ยังไม่สูบ	ไม่มี	สรรวาจา
04/05/2567	8	38	36.86	ระบาย	ไม่ใช้	ปกติ	ปกติ	ปกติ	ปกติ	ไม่มี	ปกติ	ปกติ	ยังไม่สูบ	ไม่มี	สรรวาจา
05/05/2567	9	18	17.46	ระบาย	ไม่ใช้	ปกติ	ปกติ	ปกติ	ปกติ	ไม่มี	ปกติ	ปกติ	ยังไม่สูบ	ไม่มี	สรรวาจา
06/05/2567	10	31	30.07	ระบาย	ไม่ใช้	ปกติ	ปกติ	ปกติ	ปกติ	ไม่มี	ปกติ	ปกติ	ยังไม่สูบ	ไม่มี	สรรวาจา
07/05/2567	9	7	6.79	ระบาย	ไม่ใช้	ปกติ	ปกติ	ปกติ	ปกติ	ไม่มี	ปกติ	ปกติ	ยังไม่สูบ	ไม่มี	เศกสิทธิ์
08/05/2567	9	29	28.13	ระบาย	ไม่ใช้	ปกติ	ปกติ	ปกติ	ปกติ	ไม่มี	ปกติ	ปกติ	ยังไม่สูบ	ไม่มี	ปิยะพงษ์
09/05/2567	9	28	27.16	ระบาย	ไม่ใช้	ปกติ	ปกติ	ปกติ	ปกติ	ไม่มี	ปกติ	ปกติ	ยังไม่สูบ	ไม่มี	ปิยะพงษ์
10/05/2567	9	10	9.7	ระบาย	ไม่ใช้	ปกติ	ปกติ	ปกติ	ปกติ	ไม่มี	ปกติ	ปกติ	ยังไม่สูบ	ไม่มี	สรรวาจา
11/05/2567	10	26	25.22	ระบาย	ไม่ใช้	ปกติ	ปกติ	ปกติ	ปกติ	ไม่มี	ปกติ	ปกติ	ยังไม่สูบ	ไม่มี	สรรวาจา
12/05/2567	9	18	17.46	ระบาย	ไม่ใช้	ปกติ	ปกติ	ปกติ	ปกติ	ไม่มี	ปกติ	ปกติ	ยังไม่สูบ	ไม่มี	สรรวาจา
13/05/2567	9	15	14.55	ระบาย	ไม่ใช้	ปกติ	ปกติ	ปกติ	ปกติ	ไม่มี	ปกติ	ปกติ	ยังไม่สูบ	ไม่มี	เศกสิทธิ์
14/05/2567	9	29	28.13	ระบาย	ไม่ใช้	ปกติ	ปกติ	ปกติ	ปกติ	ไม่มี	ปกติ	ปกติ	ยังไม่สูบ	ไม่มี	เศกสิทธิ์
15/05/2567	10	28	27.16	ระบาย	ไม่ใช้	ปกติ	ปกติ	ปกติ	ปกติ	ไม่มี	ปกติ	ปกติ	ยังไม่สูบ	ไม่มี	เศกสิทธิ์

ได้จัดเก็บสถิติและข้อมูลแสดงผลการทำงานของระบบบำบัดน้ำเสียอาคาร A ปรากฏตามตาราง ดังนี้

วัน เดือน ปี	สถิติและข้อมูลที่เกิดขึ้นจากแหล่งกำเนิดมลพิษ														ลายมือชื่อ ผู้บันทึก
	ปริมาณ การใช้ ไฟฟ้า ของระบบ บำบัด น้ำเสีย (หน่วย)	ปริมาณ น้ำใช้ ในทุกกิจกรรม ของ แหล่งกำเนิด มลพิษ (ลบ.ม.)	ปริมาณ น้ำเสียที่ เข้าระบบ บำบัดน้ำ เสีย (ลบ.ม.)	การระบาย น้ำทิ้งจาก ระบบบำบัด น้ำเสีย (ระบาย/ ไม่ระบาย)	ปริมาณ สารเคมีหรือ สารสกัด ชีวภาพที่ใช้ (ชื่อ/ปริมาณ) (ลิตรหรือ กิโลกรัม)	การทำงานของระบบบำบัดน้ำเสีย							ปริมาณตะกอน ส่วนเกิน ที่เกิดขึ้นจาก ระบบบำบัด น้ำเสียที่นำไป กำจัด (ลบ.ม.)	ปัญหา อุปสรรค และ แนวทาง แก้ไข	
						ระบบบำบัด น้ำเสีย (ปกติ/ผิดปกติ)	เครื่องสูบน้ำ (ปกติ/ ผิดปกติ)	เครื่องเติม อากาศ (ปกติ/ผิดปกติ)	เครื่องกวน/ ผสมน้ำเสีย (ปกติ/ผิดปกติ)	เครื่องกวน/ ผสมสารเคมี (ปกติ/ผิดปกติ)	เครื่องสูบ ตะกอน (ปกติ/ ผิดปกติ)	อื่น ๆ (ระบุ) (ปกติ/ ผิดปกติ)			
16/05/2567	8	7	6.79	ระบาย	ไม่ใช้	ปกติ	ปกติ	ปกติ	ปกติ	ไม่มี	ปกติ	ปกติ	ยังไม่สูบ	ไม่มี	ปิยะพงษ์
17/05/2567	9	27	26.19	ระบาย	ไม่ใช้	ปกติ	ปกติ	ปกติ	ปกติ	ไม่มี	ปกติ	ปกติ	ยังไม่สูบ	ไม่มี	ปิยะพงษ์
18/05/2567	9	34	32.98	ระบาย	ไม่ใช้	ปกติ	ปกติ	ปกติ	ปกติ	ไม่มี	ปกติ	ปกติ	ยังไม่สูบ	ไม่มี	เศกสิทธิ์
19/05/2567	10	19	18.43	ระบาย	ไม่ใช้	ปกติ	ปกติ	ปกติ	ปกติ	ไม่มี	ปกติ	ปกติ	ยังไม่สูบ	ไม่มี	เศกสิทธิ์
20/05/2567	9	18	17.46	ระบาย	ไม่ใช้	ปกติ	ปกติ	ปกติ	ปกติ	ไม่มี	ปกติ	ปกติ	ยังไม่สูบ	ไม่มี	เศกสิทธิ์
21/05/2567	9	27	26.19	ระบาย	ไม่ใช้	ปกติ	ปกติ	ปกติ	ปกติ	ไม่มี	ปกติ	ปกติ	ยังไม่สูบ	ไม่มี	เศกสิทธิ์
22/05/2567	9	16	15.52	ระบาย	ไม่ใช้	ปกติ	ปกติ	ปกติ	ปกติ	ไม่มี	ปกติ	ปกติ	ยังไม่สูบ	ไม่มี	สรรวาจา
23/05/2567	10	20	19.14	ระบาย	ไม่ใช้	ปกติ	ปกติ	ปกติ	ปกติ	ไม่มี	ปกติ	ปกติ	ยังไม่สูบ	ไม่มี	สรรวาจา
24/05/2567	9	22	21.34	ระบาย	ไม่ใช้	ปกติ	ปกติ	ปกติ	ปกติ	ไม่มี	ปกติ	ปกติ	ยังไม่สูบ	ไม่มี	สรรวาจา
25/05/2567	9	24	23.28	ระบาย	ไม่ใช้	ปกติ	ปกติ	ปกติ	ปกติ	ไม่มี	ปกติ	ปกติ	ยังไม่สูบ	ไม่มี	สรรวาจา
26/05/2567	9	13	12.61	ระบาย	ไม่ใช้	ปกติ	ปกติ	ปกติ	ปกติ	ไม่มี	ปกติ	ปกติ	ยังไม่สูบ	ไม่มี	สรรวาจา
27/05/2567	8	28	27.16	ระบาย	ไม่ใช้	ปกติ	ปกติ	ปกติ	ปกติ	ไม่มี	ปกติ	ปกติ	ยังไม่สูบ	ไม่มี	ปิยะพงษ์
28/05/2567	8	24	23.28	ระบาย	ไม่ใช้	ปกติ	ปกติ	ปกติ	ปกติ	ไม่มี	ปกติ	ปกติ	ยังไม่สูบ	ไม่มี	ปิยะพงษ์
29/05/2567	9	13	12.61	ระบาย	ไม่ใช้	ปกติ	ปกติ	ปกติ	ปกติ	ไม่มี	ปกติ	ปกติ	ยังไม่สูบ	ไม่มี	ปิยะพงษ์
30/05/2567	9	27	26.19	ระบาย	ไม่ใช้	ปกติ	ปกติ	ปกติ	ปกติ	ไม่มี	ปกติ	ปกติ	ยังไม่สูบ	ไม่มี	ปิยะพงษ์
31/05/2567	8	20	19.4	ระบาย	ไม่ใช้	ปกติ	ปกติ	ปกติ	ปกติ	ไม่มี	ปกติ	ปกติ	ยังไม่สูบ	ไม่มี	เศกสิทธิ์

ได้จัดเก็บสถิติและข้อมูลแสดงผลการทำงานของระบบบำบัดน้ำเสียอาคาร B ปรากฏตามตาราง ดังนี้

วัน เดือน ปี	สถิติและข้อมูลที่เกิดขึ้นจากแหล่งกำเนิดมลพิษ														ลายมือชื่อ ผู้บันทึก
	ปริมาณ การใช้ ไฟฟ้า ของระบบ บำบัด น้ำเสีย (หน่วย)	ปริมาณ น้ำใช้ ในทุกกิจกรรม ของ แหล่งกำเนิด มลพิษ (ลบ.ม.)	ปริมาณ น้ำเสียที่ เข้าระบบ บำบัดน้ำ เสีย (ลบ.ม.)	การระบาย น้ำทิ้งจาก ระบบบำบัด น้ำเสีย (ระบาย/ ไม่ระบาย)	ปริมาณ สารเคมีหรือ สารสกัด ชีวภาพที่ใช้ (ชื่อ/ปริมาณ) (ลิตรหรือ กิโลกรัม)	การทำงานของระบบบำบัดน้ำเสีย							ปริมาณตะกอน  ส่วนเกิน ที่เกิดขึ้นจาก ระบบบำบัด น้ำเสียที่นำไป กำจัด (ลบ.ม.)	ปัญหา อุปสรรค และ แนวทาง แก้ไข	
						ระบบบำบัด น้ำเสีย (ปกติ/ผิดปกติ)	เครื่องสูบน้ำ (ปกติ/ ผิดปกติ)	เครื่องเติม อากาศ (ปกติ/ผิดปกติ)	เครื่องกวน/ ผสมน้ำเสีย (ปกติ/ผิดปกติ)	เครื่องกวน/ ผสมสารเคมี (ปกติ/ผิดปกติ)	เครื่องสูบ ตะกอน (ปกติ/ ผิดปกติ)	อื่น ๆ (ระบุ) (ปกติ/ ผิดปกติ)			
01/05/2567	10	53	51.41	ระบาย	ไม่ใช้	ปกติ	ปกติ	ปกติ	ปกติ	ไม่มี	ปกติ	ปกติ	ยังไม่สูบ	ไม่มี	ปิยะพงษ์
02/05/2567	9	13	12.61	ระบาย	ไม่ใช้	ปกติ	ปกติ	ปกติ	ปกติ	ไม่มี	ปกติ	ปกติ	ยังไม่สูบ	ไม่มี	สรรวาจา
03/05/2567	9	37	35.89	ระบาย	ไม่ใช้	ปกติ	ปกติ	ปกติ	ปกติ	ไม่มี	ปกติ	ปกติ	ยังไม่สูบ	ไม่มี	สรรวาจา
04/05/2567	9	38	36.86	ระบาย	ไม่ใช้	ปกติ	ปกติ	ปกติ	ปกติ	ไม่มี	ปกติ	ปกติ	ยังไม่สูบ	ไม่มี	สรรวาจา
05/05/2567	9	18	17.46	ระบาย	ไม่ใช้	ปกติ	ปกติ	ปกติ	ปกติ	ไม่มี	ปกติ	ปกติ	ยังไม่สูบ	ไม่มี	สรรวาจา
06/05/2567	10	31	30.07	ระบาย	ไม่ใช้	ปกติ	ปกติ	ปกติ	ปกติ	ไม่มี	ปกติ	ปกติ	ยังไม่สูบ	ไม่มี	สรรวาจา
07/05/2567	9	7	6.79	ระบาย	ไม่ใช้	ปกติ	ปกติ	ปกติ	ปกติ	ไม่มี	ปกติ	ปกติ	ยังไม่สูบ	ไม่มี	เศกสิทธิ์
08/05/2567	9	29	28.13	ระบาย	ไม่ใช้	ปกติ	ปกติ	ปกติ	ปกติ	ไม่มี	ปกติ	ปกติ	ยังไม่สูบ	ไม่มี	ปิยะพงษ์
09/05/2567	9	28	27.16	ระบาย	ไม่ใช้	ปกติ	ปกติ	ปกติ	ปกติ	ไม่มี	ปกติ	ปกติ	ยังไม่สูบ	ไม่มี	ปิยะพงษ์
10/05/2567	10	10	9.7	ระบาย	ไม่ใช้	ปกติ	ปกติ	ปกติ	ปกติ	ไม่มี	ปกติ	ปกติ	ยังไม่สูบ	ไม่มี	สรรวาจา
11/05/2567	9	26	25.22	ระบาย	ไม่ใช้	ปกติ	ปกติ	ปกติ	ปกติ	ไม่มี	ปกติ	ปกติ	ยังไม่สูบ	ไม่มี	สรรวาจา
12/05/2567	9	18	17.46	ระบาย	ไม่ใช้	ปกติ	ปกติ	ปกติ	ปกติ	ไม่มี	ปกติ	ปกติ	ยังไม่สูบ	ไม่มี	สรรวาจา
13/05/2567	9	15	14.55	ระบาย	ไม่ใช้	ปกติ	ปกติ	ปกติ	ปกติ	ไม่มี	ปกติ	ปกติ	ยังไม่สูบ	ไม่มี	เศกสิทธิ์
14/05/2567	10	29	28.13	ระบาย	ไม่ใช้	ปกติ	ปกติ	ปกติ	ปกติ	ไม่มี	ปกติ	ปกติ	ยังไม่สูบ	ไม่มี	เศกสิทธิ์
15/05/2567	9	28	27.16	ระบาย	ไม่ใช้	ปกติ	ปกติ	ปกติ	ปกติ	ไม่มี	ปกติ	ปกติ	ยังไม่สูบ	ไม่มี	เศกสิทธิ์

ได้จัดเก็บสถิติและข้อมูลแสดงผลการทำงานของระบบบำบัดน้ำเสียอาคาร B ปรากฏตามตาราง ดังนี้

วัน เดือน ปี	สถิติและข้อมูลที่ได้จากแหล่งกำเนิดมลพิษ														ลายมือชื่อ ผู้บันทึก
	ปริมาณ การใช้ ไฟฟ้า ของระบบ บำบัด น้ำเสีย (หน่วย)	ปริมาณ น้ำใช้ ในทุกกิจกรรม ของ แหล่งกำเนิด มลพิษ (ลบ.ม.)	ปริมาณ น้ำเสียที่ เข้าระบบ บำบัดน้ำ เสีย (ลบ.ม.)	การระบาย น้ำทิ้งจาก ระบบบำบัด น้ำเสีย (ระบาย/ ไม่ระบาย)	ปริมาณ สารเคมีหรือ สารสกัด ชีวภาพที่ใช้ (ชื่อ/ปริมาณ) (ลิตรหรือ กิโลกรัม)	การทำงานของระบบบำบัดน้ำเสีย							ปริมาณตะกอน ส่วนเกิน ที่เกิดขึ้นจาก ระบบบำบัด น้ำเสียที่นำไป กำจัด (ลบ.ม.)	ปัญหา อุปสรรค และ แนวทาง แก้ไข	
						ระบบบำบัด น้ำเสีย (ปกติ/ผิดปกติ)	เครื่องสูบน้ำ (ปกติ/ ผิดปกติ)	เครื่องเติม อากาศ (ปกติ/ผิดปกติ)	เครื่องกวน/ ผสมน้ำเสีย (ปกติ/ผิดปกติ)	เครื่องกวน/ ผสมสารเคมี (ปกติ/ผิดปกติ)	เครื่องสูบ ตะกอน (ปกติ/ ผิดปกติ)	อื่น ๆ (ระบุ) (ปกติ/ ผิดปกติ)			
16/05/2567	8	7	6.79	ระบาย	ไม่ใช้	ปกติ	ปกติ	ปกติ	ปกติ	ไม่มี	ปกติ	ปกติ	ยังไม่สูบ	ไม่มี	ปิยะพงษ์
17/05/2567	11	27	26.19	ระบาย	ไม่ใช้	ปกติ	ปกติ	ปกติ	ปกติ	ไม่มี	ปกติ	ปกติ	ยังไม่สูบ	ไม่มี	ปิยะพงษ์
18/05/2567	9	34	32.98	ระบาย	ไม่ใช้	ปกติ	ปกติ	ปกติ	ปกติ	ไม่มี	ปกติ	ปกติ	ยังไม่สูบ	ไม่มี	เศกสิทธิ์
19/05/2567	9	19	18.43	ระบาย	ไม่ใช้	ปกติ	ปกติ	ปกติ	ปกติ	ไม่มี	ปกติ	ปกติ	ยังไม่สูบ	ไม่มี	เศกสิทธิ์
20/05/2567	10	18	17.46	ระบาย	ไม่ใช้	ปกติ	ปกติ	ปกติ	ปกติ	ไม่มี	ปกติ	ปกติ	ยังไม่สูบ	ไม่มี	เศกสิทธิ์
21/05/2567	9	27	26.19	ระบาย	ไม่ใช้	ปกติ	ปกติ	ปกติ	ปกติ	ไม่มี	ปกติ	ปกติ	ยังไม่สูบ	ไม่มี	เศกสิทธิ์
22/05/2567	9	16	15.52	ระบาย	ไม่ใช้	ปกติ	ปกติ	ปกติ	ปกติ	ไม่มี	ปกติ	ปกติ	ยังไม่สูบ	ไม่มี	สรรววาจา
23/05/2567	10	20	19.14	ระบาย	ไม่ใช้	ปกติ	ปกติ	ปกติ	ปกติ	ไม่มี	ปกติ	ปกติ	ยังไม่สูบ	ไม่มี	สรรววาจา
24/05/2567	9	22	21.34	ระบาย	ไม่ใช้	ปกติ	ปกติ	ปกติ	ปกติ	ไม่มี	ปกติ	ปกติ	ยังไม่สูบ	ไม่มี	สรรววาจา
25/05/2567	9	24	23.28	ระบาย	ไม่ใช้	ปกติ	ปกติ	ปกติ	ปกติ	ไม่มี	ปกติ	ปกติ	ยังไม่สูบ	ไม่มี	สรรววาจา
26/05/2567	10	13	12.61	ระบาย	ไม่ใช้	ปกติ	ปกติ	ปกติ	ปกติ	ไม่มี	ปกติ	ปกติ	ยังไม่สูบ	ไม่มี	สรรววาจา
27/05/2567	9	28	27.16	ระบาย	ไม่ใช้	ปกติ	ปกติ	ปกติ	ปกติ	ไม่มี	ปกติ	ปกติ	ยังไม่สูบ	ไม่มี	ปิยะพงษ์
28/05/2567	9	24	23.28	ระบาย	ไม่ใช้	ปกติ	ปกติ	ปกติ	ปกติ	ไม่มี	ปกติ	ปกติ	ยังไม่สูบ	ไม่มี	ปิยะพงษ์
29/05/2567	9	13	12.61	ระบาย	ไม่ใช้	ปกติ	ปกติ	ปกติ	ปกติ	ไม่มี	ปกติ	ปกติ	ยังไม่สูบ	ไม่มี	ปิยะพงษ์
30/05/2567	10	27	26.19	ระบาย	ไม่ใช้	ปกติ	ปกติ	ปกติ	ปกติ	ไม่มี	ปกติ	ปกติ	ยังไม่สูบ	ไม่มี	ปิยะพงษ์
31/05/2567	9	20	19.4	ระบาย	ไม่ใช้	ปกติ	ปกติ	ปกติ	ปกติ	ไม่มี	ปกติ	ปกติ	ยังไม่สูบ	ไม่มี	เศกสิทธิ์



หมายเหตุ ๑. ให้กรอกสถิติและข้อมูลเฉพาะในกรณีที่มีสถิติและข้อมูลนั้น ๆ ในแต่ละวัน

๒. ในกรณีระบบบำบัดน้ำเสียที่มีการติดตั้งเครื่องตรวจวัดคุณภาพน้ำทั้งแบบอัตโนมัติ ให้แนบผลการตรวจวัดคุณภาพน้ำทั้งทุกวันแยกตามพารามิเตอร์ที่ตรวจวัด และทำการสรุปผลเป็นสถิติและข้อมูลรายเดือน

ขอรับรองว่าการบันทึกสถิติและข้อมูลตามตารางข้างต้นถูกต้องทุกประการ

..... เจ้าของหรือผู้ครอบครองแหล่งกำเนิดพิษ



( ผู้จัดการนิติบุคคลอาคารชุด เดอะ เบส ดาวนทาวน์ ขอนแก่น )

..... ผู้ควบคุมระบบบำบัดน้ำเสีย

( ช่างเทคนิคประจำอาคาร )

ใบอนุญาตเลขที่ ..... หมดอายุ .....

ออกให้โดย..... ผู้รับจ้างให้บริการบำบัดน้ำเสีย

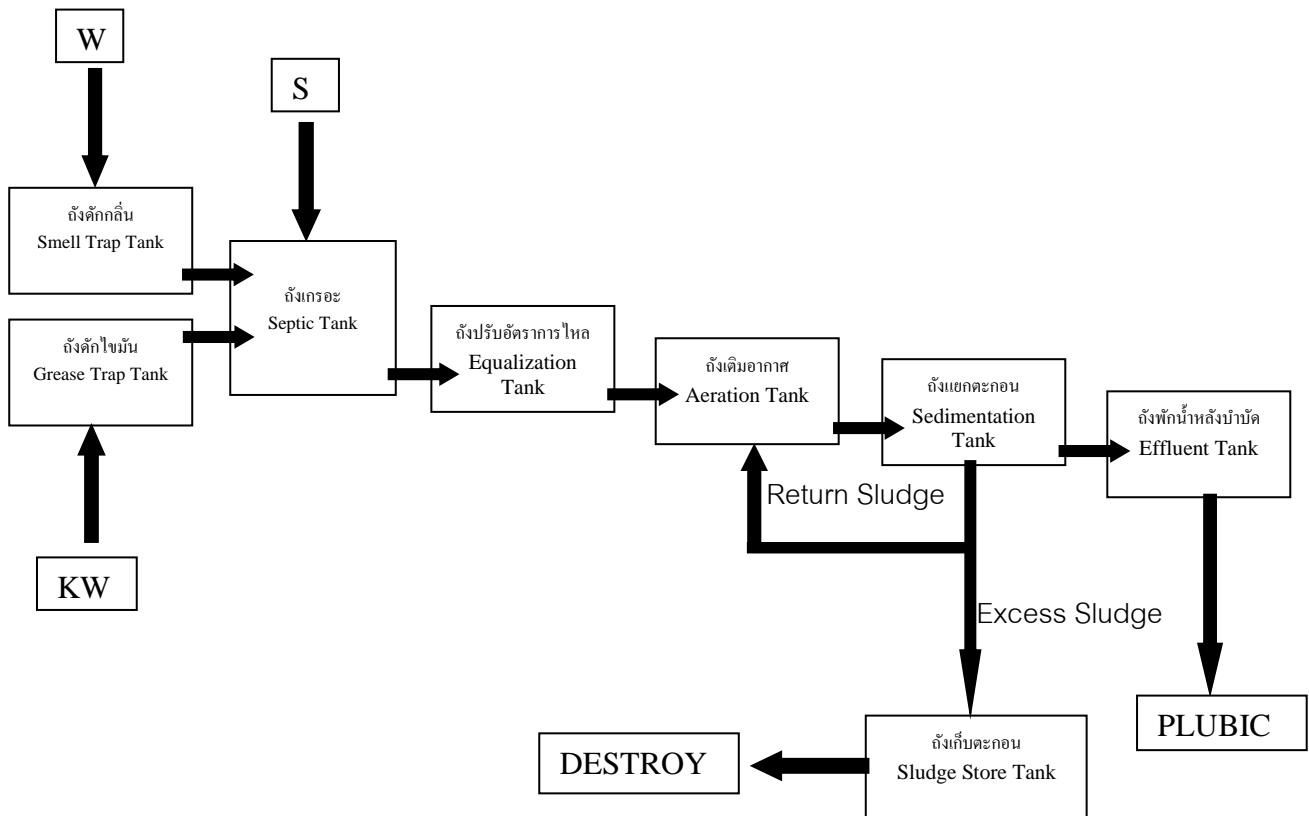
(.....)

ใบอนุญาตเลขที่ ..... หมดอายุ .....

ออกให้โดย .....

แบบบันทึกรายละเอียดของสถิติและข้อมูลซึ่งแสดงผลการทำงานของระบบบำบัดน้ำเสีย  
ของแหล่งกำเนิดมลพิษ

แหล่งกำเนิดมลพิษ ตั้งอยู่เลขที่ ■■■ หมู่ที่ ■■■ - ซอย ■■■ สุภาวดีระ  
ถนน ศรีจันทร์ แขวง/ตำบล ■■■ ในเมือง เขต/อำเภอ ■■■ เมือง จังหวัด ขอนแก่น 40000  
โทรศัพท์ ■■■■■ โทรสาร ■■■■■ - มีนิติบุคคลอาคารชุด เดอะ เบส ดาวน์ทาวน์ ขอนแก่น  
เป็นเจ้าของหรือผู้ครอบครองแหล่งกำเนิดมลพิษ ประกอบกิจการประเภท ห้องชุดพักอาศัยเท่านั้น  
ใบอนุญาตเลขที่ (ถ้ามี) ■■■■■ - ออกให้โดย ■■■■■ หหมดอายุ ■■■■■ ไม่มี  
ซึ่งมีแผนผังแสดงการทำงานของระบบบำบัดน้ำเสีย ดังนี้



ได้จัดเก็บสถิติและข้อมูลแสดงผลการทำงานของระบบบำบัดน้ำเสียอาคาร A ปรากฏตามตาราง ดังนี้

วัน เดือน ปี	สถิติและข้อมูลที่เกิดขึ้นจากแหล่งกำเนิดมลพิษ														ลายมือชื่อ ผู้บันทึก	
	ปริมาณ การใช้ ไฟฟ้า ของระบบ บำบัด น้ำเสีย (หน่วย)	ปริมาณ น้ำใช้ ในทุกกิจกรรม ของ แหล่งกำเนิด มลพิษ (ลบ.ม.)	ปริมาณ น้ำเสียที่ เข้าระบบ บำบัดน้ำ เสีย (ลบ.ม.)	การระบาย น้ำทิ้งจาก ระบบบำบัด น้ำเสีย (ระบาย/ ไม่ระบาย)	ปริมาณ สารเคมีหรือ สารสกัด ชีวภาพที่ใช้ (ชื่อ/ปริมาณ) (ลิตรหรือ กิโลกรัม)	การทำงานของระบบบำบัดน้ำเสีย								ปริมาณตะกอน ส่วนเกิน ที่เกิดขึ้นจาก ระบบบำบัด น้ำเสียที่นำไป กำจัด (ลบ.ม.)		ปัญหา อุปสรรค และ แนวทาง แก้ไข
						ระบบบำบัด น้ำเสีย (ปกติ/ผิดปกติ)	เครื่องสูบน้ำ (ปกติ/ ผิดปกติ)	เครื่องเติม อากาศ (ปกติ/ผิดปกติ)	เครื่องกวน/ ผสมน้ำเสีย (ปกติ/ผิดปกติ)	เครื่องกวน/ ผสมสารเคมี (ปกติ/ผิดปกติ)	เครื่องสูบ ตะกอน (ปกติ/ ผิดปกติ)	อื่น ๆ (ระบุ) (ปกติ/ ผิดปกติ)				
01/06/2567	9	18	17.46	ระบาย	ไม่ใช้	ปกติ	ปกติ	ปกติ	ปกติ	ไม่มี	ปกติ	ปกติ	ยังไม่สูบ	ไม่มี	เศกสิทธิ์	
02/06/2567	9	23	22.31	ระบาย	ไม่ใช้	ปกติ	ปกติ	ปกติ	ปกติ	ไม่มี	ปกติ	ปกติ	ยังไม่สูบ	ไม่มี	เศกสิทธิ์	
03/06/2567	9	26	25.22	ระบาย	ไม่ใช้	ปกติ	ปกติ	ปกติ	ปกติ	ไม่มี	ปกติ	ปกติ	ยังไม่สูบ	ไม่มี	เศกสิทธิ์	
04/06/2567	8	14	13.58	ระบาย	ไม่ใช้	ปกติ	ปกติ	ปกติ	ปกติ	ไม่มี	ปกติ	ปกติ	ยังไม่สูบ	ไม่มี	เศกสิทธิ์	
05/06/2567	9	20	19.4	ระบาย	ไม่ใช้	ปกติ	ปกติ	ปกติ	ปกติ	ไม่มี	ปกติ	ปกติ	ยังไม่สูบ	ไม่มี	สรรวาจา	
06/06/2567	9	29	28.13	ระบาย	ไม่ใช้	ปกติ	ปกติ	ปกติ	ปกติ	ไม่มี	ปกติ	ปกติ	ยังไม่สูบ	ไม่มี	สรรวาจา	
07/06/2567	9	33	32.01	ระบาย	ไม่ใช้	ปกติ	ปกติ	ปกติ	ปกติ	ไม่มี	ปกติ	ปกติ	ยังไม่สูบ	ไม่มี	สรรวาจา	
08/06/2567	8	30	29.1	ระบาย	ไม่ใช้	ปกติ	ปกติ	ปกติ	ปกติ	ไม่มี	ปกติ	ปกติ	ยังไม่สูบ	ไม่มี	สรรวาจา	
09/06/2567	9	30	29.1	ระบาย	ไม่ใช้	ปกติ	ปกติ	ปกติ	ปกติ	ไม่มี	ปกติ	ปกติ	ยังไม่สูบ	ไม่มี	ปิยะพงษ์	
10/06/2567	9	33	32.01	ระบาย	ไม่ใช้	ปกติ	ปกติ	ปกติ	ปกติ	ไม่มี	ปกติ	ปกติ	ยังไม่สูบ	ไม่มี	ปิยะพงษ์	
11/06/2567	9	4	3.88	ระบาย	ไม่ใช้	ปกติ	ปกติ	ปกติ	ปกติ	ไม่มี	ปกติ	ปกติ	ยังไม่สูบ	ไม่มี	ปิยะพงษ์	
12/06/2567	8	28	27.16	ระบาย	ไม่ใช้	ปกติ	ปกติ	ปกติ	ปกติ	ไม่มี	ปกติ	ปกติ	ยังไม่สูบ	ไม่มี	ปิยะพงษ์	
13/06/2567	9	35	33.95	ระบาย	ไม่ใช้	ปกติ	ปกติ	ปกติ	ปกติ	ไม่มี	ปกติ	ปกติ	ยังไม่สูบ	ไม่มี	เศกสิทธิ์	
14/06/2567	9	26	25.22	ระบาย	ไม่ใช้	ปกติ	ปกติ	ปกติ	ปกติ	ไม่มี	ปกติ	ปกติ	ยังไม่สูบ	ไม่มี	เศกสิทธิ์	
15/06/2567	9	24	44.62	ระบาย	ไม่ใช้	ปกติ	ปกติ	ปกติ	ปกติ	ไม่มี	ปกติ	ปกติ	ยังไม่สูบ	ไม่มี	เศกสิทธิ์	

ได้จัดเก็บสถิติและข้อมูลแสดงผลการทำงานของระบบบำบัดน้ำเสียอาคาร A ปรากฏตามตาราง ดังนี้

วัน เดือน ปี	สถิติและข้อมูลที่เก็บจากแหล่งกำเนิดมลพิษ														ลายมือชื่อ ผู้บันทึก
	ปริมาณ การใช้ ไฟฟ้า ของระบบ บำบัด น้ำเสีย (หน่วย)	ปริมาณ น้ำใช้ ในทุกกิจกรรม ของ แหล่งกำเนิด มลพิษ (ลบ.ม.)	ปริมาณ น้ำเสียที่ เข้าระบบ บำบัดน้ำ เสีย (ลบ.ม.)	การระบาย น้ำทิ้งจาก ระบบบำบัด น้ำเสีย (ระบาย/ ไม่ระบาย)	ปริมาณ สารเคมีหรือ สารสกัด ชีวภาพที่ใช้ (ชื่อ/ปริมาณ) (ลิตรหรือ กิโลกรัม)	การทำงานของระบบบำบัดน้ำเสีย							ปริมาณตะกอน ส่วนเกิน ที่เกิดขึ้นจาก ระบบบำบัด น้ำเสียที่นำไป กำจัด (ลบ.ม.)	ปัญหา อุปสรรค และ แนวทาง แก้ไข	
						ระบบบำบัด น้ำเสีย (ปกติ/ผิดปกติ)	เครื่องสูบน้ำ (ปกติ/ ผิดปกติ)	เครื่องเติม อากาศ (ปกติ/ผิดปกติ)	เครื่องกวน/ ผสมน้ำเสีย (ปกติ/ผิดปกติ)	เครื่องกวน/ ผสมสารเคมี (ปกติ/ผิดปกติ)	เครื่องสูบ ตะกอน (ปกติ/ ผิดปกติ)	อื่น ๆ (ระบุ) (ปกติ/ ผิดปกติ)			
16/06/2567	9	34	32.98	ระบาย	ไม่ใช้	ปกติ	ปกติ	ปกติ	ปกติ	ไม่มี	ปกติ	ปกติ	ยังไม่สูบ	ไม่มี	เศกสิทธิ์
17/06/2567	8	31	30.07	ระบาย	ไม่ใช้	ปกติ	ปกติ	ปกติ	ปกติ	ไม่มี	ปกติ	ปกติ	ยังไม่สูบ	ไม่มี	เศกสิทธิ์
18/06/2567	9	26	25.22	ระบาย	ไม่ใช้	ปกติ	ปกติ	ปกติ	ปกติ	ไม่มี	ปกติ	ปกติ	ยังไม่สูบ	ไม่มี	เศกสิทธิ์
19/06/2567	9	23	22.31	ระบาย	ไม่ใช้	ปกติ	ปกติ	ปกติ	ปกติ	ไม่มี	ปกติ	ปกติ	ยังไม่สูบ	ไม่มี	สรวาวาจา
20/06/2567	9	22	21.34	ระบาย	ไม่ใช้	ปกติ	ปกติ	ปกติ	ปกติ	ไม่มี	ปกติ	ปกติ	ยังไม่สูบ	ไม่มี	สรวาวาจา
21/06/2567	9	32	31.04	ระบาย	ไม่ใช้	ปกติ	ปกติ	ปกติ	ปกติ	ไม่มี	ปกติ	ปกติ	ยังไม่สูบ	ไม่มี	สรวาวาจา
22/06/2567	8	33	32.01	ระบาย	ไม่ใช้	ปกติ	ปกติ	ปกติ	ปกติ	ไม่มี	ปกติ	ปกติ	ยังไม่สูบ	ไม่มี	สรวาวาจา
23/06/2567	10	33	32.01	ระบาย	ไม่ใช้	ปกติ	ปกติ	ปกติ	ปกติ	ไม่มี	ปกติ	ปกติ	ยังไม่สูบ	ไม่มี	สรวาวาจา
24/06/2567	8	11	10.67	ระบาย	ไม่ใช้	ปกติ	ปกติ	ปกติ	ปกติ	ไม่มี	ปกติ	ปกติ	ยังไม่สูบ	ไม่มี	ปิยะพงษ์
25/06/2567	9	24	23.28	ระบาย	ไม่ใช้	ปกติ	ปกติ	ปกติ	ปกติ	ไม่มี	ปกติ	ปกติ	ยังไม่สูบ	ไม่มี	ปิยะพงษ์
26/06/2567	9	23	22.31	ระบาย	ไม่ใช้	ปกติ	ปกติ	ปกติ	ปกติ	ไม่มี	ปกติ	ปกติ	ยังไม่สูบ	ไม่มี	ปิยะพงษ์
27/06/2567	9	25	24.25	ระบาย	ไม่ใช้	ปกติ	ปกติ	ปกติ	ปกติ	ไม่มี	ปกติ	ปกติ	ยังไม่สูบ	ไม่มี	ปิยะพงษ์
28/06/2567	9	24	23.28	ระบาย	ไม่ใช้	ปกติ	ปกติ	ปกติ	ปกติ	ไม่มี	ปกติ	ปกติ	ยังไม่สูบ	ไม่มี	เศกสิทธิ์
29/06/2567	9	21	20.37	ระบาย	ไม่ใช้	ปกติ	ปกติ	ปกติ	ปกติ	ไม่มี	ปกติ	ปกติ	ยังไม่สูบ	ไม่มี	เศกสิทธิ์
30/06/2567	9	30	29.1	ระบาย	ไม่ใช้	ปกติ	ปกติ	ปกติ	ปกติ	ไม่มี	ปกติ	ปกติ	ยังไม่สูบ	ไม่มี	เศกสิทธิ์

ได้จัดเก็บสถิติและข้อมูลแสดงผลการทำงานของระบบบำบัดน้ำเสียอาคาร B ปรากฏตามตาราง ดังนี้

วัน เดือน ปี	สถิติและข้อมูลที่เกิดขึ้นจากแหล่งกำเนิดมลพิษ														ลายมือชื่อ ผู้บันทึก	
	ปริมาณ การใช้ ไฟฟ้า ของระบบ บำบัด น้ำเสีย (หน่วย)	ปริมาณ น้ำใช้ ในทุกกิจกรรม ของ แหล่งกำเนิด มลพิษ (ลบ.ม.)	ปริมาณ น้ำเสียที่ เข้าระบบ บำบัดน้ำ เสีย (ลบ.ม.)	การระบาย น้ำทิ้งจาก ระบบบำบัด น้ำเสีย (ระบาย/ ไม่ระบาย)	ปริมาณ สารเคมีหรือ สารสกัด ชีวภาพที่ใช้ (ชื่อ/ปริมาณ) (ลิตรหรือ กิโลกรัม)	การทำงานของระบบบำบัดน้ำเสีย								ปริมาณตะกอน ส่วนเกิน ที่เกิดขึ้นจาก ระบบบำบัด น้ำเสียที่นำไป กำจัด (ลบ.ม.)		ปัญหา อุปสรรค และ แนวทาง แก้ไข
						ระบบบำบัด น้ำเสีย (ปกติ/ผิดปกติ)	เครื่องสูบน้ำ (ปกติ/ ผิดปกติ)	เครื่องเติม อากาศ (ปกติ/ผิดปกติ)	เครื่องกวน/ ผสมน้ำเสีย (ปกติ/ผิดปกติ)	เครื่องกวน/ ผสมสารเคมี (ปกติ/ผิดปกติ)	เครื่องสูบ ตะกอน (ปกติ/ ผิดปกติ)	อื่น ๆ (ระบุ) (ปกติ/ ผิดปกติ)				
01/06/2567	9	18	17.46	ระบาย	ไม่ใช้	ปกติ	ปกติ	ปกติ	ปกติ	ไม่มี	ปกติ	ปกติ	ยังไม่สูบ	ไม่มี	เศกสิทธิ์	
02/06/2567	10	23	22.31	ระบาย	ไม่ใช้	ปกติ	ปกติ	ปกติ	ปกติ	ไม่มี	ปกติ	ปกติ	ยังไม่สูบ	ไม่มี	เศกสิทธิ์	
03/06/2567	9	26	25.22	ระบาย	ไม่ใช้	ปกติ	ปกติ	ปกติ	ปกติ	ไม่มี	ปกติ	ปกติ	ยังไม่สูบ	ไม่มี	เศกสิทธิ์	
04/06/2567	9	14	13.58	ระบาย	ไม่ใช้	ปกติ	ปกติ	ปกติ	ปกติ	ไม่มี	ปกติ	ปกติ	ยังไม่สูบ	ไม่มี	เศกสิทธิ์	
05/06/2567	10	20	19.4	ระบาย	ไม่ใช้	ปกติ	ปกติ	ปกติ	ปกติ	ไม่มี	ปกติ	ปกติ	ยังไม่สูบ	ไม่มี	สรรวาจา	
06/06/2567	9	29	28.13	ระบาย	ไม่ใช้	ปกติ	ปกติ	ปกติ	ปกติ	ไม่มี	ปกติ	ปกติ	ยังไม่สูบ	ไม่มี	สรรวาจา	
07/06/2567	9	33	32.01	ระบาย	ไม่ใช้	ปกติ	ปกติ	ปกติ	ปกติ	ไม่มี	ปกติ	ปกติ	ยังไม่สูบ	ไม่มี	สรรวาจา	
08/06/2567	10	30	29.1	ระบาย	ไม่ใช้	ปกติ	ปกติ	ปกติ	ปกติ	ไม่มี	ปกติ	ปกติ	ยังไม่สูบ	ไม่มี	สรรวาจา	
09/06/2567	9	30	29.1	ระบาย	ไม่ใช้	ปกติ	ปกติ	ปกติ	ปกติ	ไม่มี	ปกติ	ปกติ	ยังไม่สูบ	ไม่มี	ปิยะพงษ์	
10/06/2567	9	33	32.01	ระบาย	ไม่ใช้	ปกติ	ปกติ	ปกติ	ปกติ	ไม่มี	ปกติ	ปกติ	ยังไม่สูบ	ไม่มี	ปิยะพงษ์	
11/06/2567	9	4	3.88	ระบาย	ไม่ใช้	ปกติ	ปกติ	ปกติ	ปกติ	ไม่มี	ปกติ	ปกติ	ยังไม่สูบ	ไม่มี	ปิยะพงษ์	
12/06/2567	10	28	27.16	ระบาย	ไม่ใช้	ปกติ	ปกติ	ปกติ	ปกติ	ไม่มี	ปกติ	ปกติ	ยังไม่สูบ	ไม่มี	ปิยะพงษ์	
13/06/2567	9	35	33.95	ระบาย	ไม่ใช้	ปกติ	ปกติ	ปกติ	ปกติ	ไม่มี	ปกติ	ปกติ	ยังไม่สูบ	ไม่มี	เศกสิทธิ์	
14/06/2567	9	26	25.22	ระบาย	ไม่ใช้	ปกติ	ปกติ	ปกติ	ปกติ	ไม่มี	ปกติ	ปกติ	ยังไม่สูบ	ไม่มี	เศกสิทธิ์	
15/06/2567	10	24	44.62	ระบาย	ไม่ใช้	ปกติ	ปกติ	ปกติ	ปกติ	ไม่มี	ปกติ	ปกติ	ยังไม่สูบ	ไม่มี	เศกสิทธิ์	

ได้จัดเก็บสถิติและข้อมูลแสดงผลการทำงานของระบบบำบัดน้ำเสียอาคาร B ปรากฏตามตาราง ดังนี้


วัน เดือน ปี	สถิติและข้อมูลที่เก็บจากแหล่งกำเนิดมลพิษ														ลายมือชื่อ ผู้บันทึก
	ปริมาณ การใช้ ไฟฟ้า ของระบบ บำบัด น้ำเสีย (หน่วย)	ปริมาณ น้ำใช้ ในทุกกิจกรรม ของ แหล่งกำเนิด มลพิษ (ลบ.ม.)	ปริมาณ น้ำเสียที่ เข้าระบบ บำบัดน้ำ เสีย (ลบ.ม.)	การระบาย น้ำทิ้งจาก ระบบบำบัด น้ำเสีย (ระบาย/ ไม่ระบาย)	ปริมาณ สารเคมีหรือ สารสกัด ชีวภาพที่ใช้ (ชื่อ/ปริมาณ) (ลิตรหรือ กิโลกรัม)	การทำงานของระบบบำบัดน้ำเสีย							ปริมาณตะกอน ส่วนเกิน ที่เกิดขึ้นจาก ระบบบำบัด น้ำเสียที่นำไป กำจัด (ลบ.ม.)	ปัญหา อุปสรรค และ แนวทาง แก้ไข	
						ระบบบำบัด น้ำเสีย (ปกติ/ผิดปกติ)	เครื่องสูบน้ำ (ปกติ/ ผิดปกติ)	เครื่องเติม อากาศ (ปกติ/ผิดปกติ)	เครื่องกวน/ ผสมน้ำเสีย (ปกติ/ผิดปกติ)	เครื่องกวน/ ผสมสารเคมี (ปกติ/ผิดปกติ)	เครื่องสูบ ตะกอน (ปกติ/ ผิดปกติ)	อื่น ๆ (ระบุ) (ปกติ/ ผิดปกติ)			
16/06/2567	9	34	32.98	ระบาย	ไม่ใช้	ปกติ	ปกติ	ปกติ	ปกติ	ไม่มี	ปกติ	ปกติ	ยังไม่สูบ	ไม่มี	เศกสิทธิ์
17/06/2567	9	31	30.07	ระบาย	ไม่ใช้	ปกติ	ปกติ	ปกติ	ปกติ	ไม่มี	ปกติ	ปกติ	ยังไม่สูบ	ไม่มี	เศกสิทธิ์
18/06/2567	9	26	25.22	ระบาย	ไม่ใช้	ปกติ	ปกติ	ปกติ	ปกติ	ไม่มี	ปกติ	ปกติ	ยังไม่สูบ	ไม่มี	เศกสิทธิ์
19/06/2567	10	23	22.31	ระบาย	ไม่ใช้	ปกติ	ปกติ	ปกติ	ปกติ	ไม่มี	ปกติ	ปกติ	ยังไม่สูบ	ไม่มี	สรรวาจา
20/06/2567	9	22	21.34	ระบาย	ไม่ใช้	ปกติ	ปกติ	ปกติ	ปกติ	ไม่มี	ปกติ	ปกติ	ยังไม่สูบ	ไม่มี	สรรวาจา
21/06/2567	9	32	31.04	ระบาย	ไม่ใช้	ปกติ	ปกติ	ปกติ	ปกติ	ไม่มี	ปกติ	ปกติ	ยังไม่สูบ	ไม่มี	สรรวาจา
22/06/2567	10	33	32.01	ระบาย	ไม่ใช้	ปกติ	ปกติ	ปกติ	ปกติ	ไม่มี	ปกติ	ปกติ	ยังไม่สูบ	ไม่มี	สรรวาจา
23/06/2567	9	33	32.01	ระบาย	ไม่ใช้	ปกติ	ปกติ	ปกติ	ปกติ	ไม่มี	ปกติ	ปกติ	ยังไม่สูบ	ไม่มี	สรรวาจา
24/06/2567	9	11	10.67	ระบาย	ไม่ใช้	ปกติ	ปกติ	ปกติ	ปกติ	ไม่มี	ปกติ	ปกติ	ยังไม่สูบ	ไม่มี	ปิยะพงษ์
25/06/2567	9	24	23.28	ระบาย	ไม่ใช้	ปกติ	ปกติ	ปกติ	ปกติ	ไม่มี	ปกติ	ปกติ	ยังไม่สูบ	ไม่มี	ปิยะพงษ์
26/06/2567	10	23	22.31	ระบาย	ไม่ใช้	ปกติ	ปกติ	ปกติ	ปกติ	ไม่มี	ปกติ	ปกติ	ยังไม่สูบ	ไม่มี	ปิยะพงษ์
27/06/2567	9	25	24.25	ระบาย	ไม่ใช้	ปกติ	ปกติ	ปกติ	ปกติ	ไม่มี	ปกติ	ปกติ	ยังไม่สูบ	ไม่มี	ปิยะพงษ์
28/06/2567	9	24	23.28	ระบาย	ไม่ใช้	ปกติ	ปกติ	ปกติ	ปกติ	ไม่มี	ปกติ	ปกติ	ยังไม่สูบ	ไม่มี	เศกสิทธิ์
29/06/2567	9	21	20.37	ระบาย	ไม่ใช้	ปกติ	ปกติ	ปกติ	ปกติ	ไม่มี	ปกติ	ปกติ	ยังไม่สูบ	ไม่มี	เศกสิทธิ์
30/06/2567	10	30	29.1	ระบาย	ไม่ใช้	ปกติ	ปกติ	ปกติ	ปกติ	ไม่มี	ปกติ	ปกติ	ยังไม่สูบ	ไม่มี	เศกสิทธิ์



หมายเหตุ ๑. ให้กรอกสถิติและข้อมูลเฉพาะในกรณีที่มีสถิติและข้อมูลนั้น ๆ ในแต่ละวัน

๒. ในกรณีระบบบำบัดน้ำเสียที่มีการติดตั้งเครื่องตรวจวัดคุณภาพน้ำทั้งแบบอัตโนมัติ ให้แนบผลการตรวจวัดคุณภาพน้ำทั้งทุกวันแยกตามพารามิเตอร์ที่ตรวจวัด และทำการสรุปผลเป็นสถิติและข้อมูลรายเดือน

ขอรับรองว่าการบันทึกสถิติและข้อมูลตามตารางข้างต้นถูกต้องทุกประการ

.....  ..... เจ้าของหรือผู้ครอบครองแหล่งกำเนิดพิษ

( ผู้จัดการนิติบุคคลอาคารชุด เดอะ เบส ดาวนทาวน์ ขอนแก่น )

 . ผู้ควบคุมระบบบำบัดน้ำเสีย

( ช่างเทคนิคประจำอาคาร )

ใบอนุญาตเลขที่ ..... หמדอายุ .....

ออกให้โดย..... ผู้รับจ้างให้บริการบำบัดน้ำเสีย  
(.....)

ใบอนุญาตเลขที่ ..... หמדอายุ .....

ออกให้โดย .....

## ภาคผนวก ค6

รายงานสรุปผลการทำงานของระบบบำบัดน้ำเสีย (แบบ ทส. 2)



## รายงานสรุปผลการทำงานของระบบบำบัดน้ำเสีย

ชื่อแหล่งกำเนิดมลพิษ : เดอะ เบส ดาวน์ทาวน์ ขอนแก่น

แหล่งกำเนิดมลพิษ ตั้งอยู่เลขที่ : [REDACTED]

หมู่ที่ :

ซอย : สุขธีระ

ถนน : ศรีจันทร์

แขวง/ตำบล : ในเมือง

เขต/ตำบล : เมืองขอนแก่น

จังหวัด : ขอนแก่น

โทรศัพท์ : [REDACTED]

โทรสาร :

มี : เป็นเจ้าของหรือผู้ครอบครองแหล่งกำเนิดมลพิษ

ประกอบกิจการประเภท : อาคารชุด

ประเภทย่อย : ประเภท ข ตั้งแต่ 100 ห้องแต่ไม่ถึง 500 จำนวนห้อง : 478

สังกัด : เอกชน

ใบอนุญาตเลขที่ (ถ้ามี) :

ออกให้โดย :

หมดอายุ : วว/ดต/ปปปป

ในการนี้ ขอรายงานสรุปผลการทำงานของระบบบำบัดน้ำเสีย ของแหล่งกำเนิดมลพิษสำหรับ เดือน เมษายน พ.ศ. 2567  
ตามที่ได้กำหนดในมาตรา 80 แห่งพระราชบัญญัติส่งเสริมและรักษาคุณภาพสิ่งแวดล้อมแห่งชาติ พ.ศ. 2535 ในฐานะ

ลงชื่อ [REDACTED] เจ้าของหรือผู้ครอบครองแหล่งกำเนิดมลพิษ

ลงชื่อ \_\_\_\_\_ ผู้ควบคุมระบบบำบัดน้ำเสีย

ใบอนุญาตเลขที่ \_\_\_\_\_ หมดอายุ \_\_\_\_\_

ออกให้โดย \_\_\_\_\_

ลงชื่อ \_\_\_\_\_ ผู้รับจ้างให้บริการบำบัดน้ำเสีย

ใบอนุญาตเลขที่ \_\_\_\_\_ หมดอายุ \_\_\_\_\_

ออกให้โดย \_\_\_\_\_

## 2. ข้อมูลเกี่ยวกับระบบน้ำเสีย และแหล่งรองรับน้ำทิ้ง

(1) ประเภท / ชนิดของระบบบำบัดน้ำเสีย

ความสามารถในการบำบัดน้ำเสีย

1. ระบบบำบัดน้ำเสียแบบแอกทิเวเตดสลัดจ์ (Activated Sludge Process)

0.00 ลบ.ม./วัน

(2) การทำงานของระบบบำบัดน้ำเสีย

[ X ] แบบต่อเนื่อง 24 ชั่วโมง/วัน

[ ] แบบไม่ต่อเนื่อง (ระบุ)

(3) อุปกรณ์และเครื่องมือที่ใช้ในระบบบำบัดน้ำเสีย

[ ] เครื่องสูบน้ำ

[ X ] ระบบเติมอากาศ

[ ] เครื่องกวน/ผสมน้ำเสีย

[ ] เครื่องกวน/ผสมสารเคมี

[ ] เครื่องสูบลำโพง

[ ] อื่นๆ

[ ] อื่นๆ

[ ] อื่นๆ

(4) แหล่งรองรับน้ำทิ้ง (ระบุ) เทศบาลนครขอนแก่น

(5) วิธีจัดการตะกอนที่เกิดขึ้นจากระบบบำบัดน้ำเสียและวิธีการกำจัด

3. สรุปผลการทำงานของระบบบำบัดน้ำเสียเป็นรายเดือน

- (1) ปริมาณการใช้ไฟฟ้าของระบบบำบัดน้ำเสีย (หน่วย) 497.000 หน่วย
- (2) ปริมาณน้ำใช้ในทุกกิจกรรมของแหล่งกำเนิดมลพิษ (ลบ.ม.) 633.000 ลบ.ม.
- (3) ปริมาณน้ำเสียที่เข้าระบบบำบัดน้ำเสีย (ลบ.ม.) 614.010 ลบ.ม.
- (4) การระบายน้ำทิ้งจากระบบบำบัดน้ำเสีย
- |                                     |                                    |     |
|-------------------------------------|------------------------------------|-----|
| <input checked="" type="checkbox"/> | ระบายทุกวัน                        |     |
| <input type="checkbox"/>            | ระบายบางวัน (ระบุจำนวนวันที่ระบาย) | วัน |
| <input type="checkbox"/>            | ไม่ระบายเลย                        |     |
- (5) ปริมาณสารเคมี หรือสารสกัดชีวภาพที่ใช้
- |    |                |
|----|----------------|
| 1. | ปริมาณ หน่วย   |
|    | 0.000 กิโลกรัม |
- (6) การทำงานของระบบบำบัดน้ำเสีย
- |                  |  |                                  |
|------------------|--|----------------------------------|
| ระบบบำบัดน้ำเสีย | <input checked="" type="checkbox"/> ปกติ | <input type="checkbox"/> ผิดปกติ |
| ระบบเติมอากาศ    | <input checked="" type="checkbox"/> ปกติ | <input type="checkbox"/> ผิดปกติ |
- (7) ปริมาณตะกอนส่วนเกินที่เกิดขึ้นจากระบบบำบัดน้ำเสียที่นำไปกำจัด 0.00 กิโลกรัม
- (8) ปัญหา อุปสรรค และแนวทางแก้ไข -ไม่มี

- คำเตือน
- เจ้าของหรือผู้ครอบครองแหล่งกำเนิดมลพิษ ผู้ควบคุมระบบบำบัดน้ำเสีย หรือผู้รับจ้างให้บริการบำบัดน้ำเสียผู้ใดไม่จัดเก็บสถิติ ข้อมูล หรือไม่ทำบันทึกหรือรายงานตามมาตรา ๘๐ ต้องระวางโทษจำคุกไม่เกินหนึ่งเดือน หรือปรับไม่เกินหนึ่งหมื่นบาท หรือทั้งจำทั้งปรับตามมาตรา ๑๐๖
  - ผู้ควบคุมระบบบำบัดน้ำเสียหรือผู้รับจ้างให้บริการบำบัดน้ำเสียผู้ใดทำบันทึกหรือรายงานโดยแสดงข้อความอันเป็นเท็จ ต้องระวางโทษจำคุกไม่เกินหนึ่งปี หรือปรับไม่เกินหนึ่งแสนบาท หรือทั้งจำทั้งปรับตามมาตรา ๑๐๗

## รายงานสรุปผลการทำงานของระบบบำบัดน้ำเสีย

ชื่อแหล่งกำเนิดมลพิษ : เดอะ เบส ดาวน์ทาวน์ ขอนแก่น

แหล่งกำเนิดมลพิษ ตั้งอยู่เลขที่ : [REDACTED]

หมู่ที่ :

ซอย : สุขธีระ

ถนน : ศรีจันทร์

แขวง/ตำบล : ในเมือง

เขต/ตำบล : เมืองขอนแก่น

จังหวัด : ขอนแก่น

โทรศัพท์ : [REDACTED]

โทรสาร :

มี : เป็นเจ้าของหรือผู้ครอบครองแหล่งกำเนิดมลพิษ

ประกอบกิจการประเภท : อาคารชุด

ประเภทย่อย : ประเภท ข ตั้งแต่ 100 ห้องแต่ไม่ถึง 500 จำนวนห้อง : 478

สังกัด : เอกชน

ใบอนุญาตเลขที่ (ถ้ามี) :

ออกให้โดย :

หมดอายุ : วว/ตด/ปปปป

ในการนี้ ขอรายงานสรุปผลการทำงานของระบบบำบัดน้ำเสีย ของแหล่งกำเนิดมลพิษสำหรับ เดือน มิถุนายน พ.ศ. 2567  
ตามที่ได้กำหนดในมาตรา 80 แห่งพระราชบัญญัติส่งเสริมและรักษาคุณภาพสิ่งแวดล้อมแห่งชาติ พ.ศ. 2535 ในฐานะ

ลงชื่อ [REDACTED] เจ้าของหรือผู้ครอบครองแหล่งกำเนิดมลพิษ

ลงชื่อ \_\_\_\_\_ ผู้ควบคุมระบบบำบัดน้ำเสีย

ใบอนุญาตเลขที่ \_\_\_\_\_ หมดอายุ \_\_\_\_\_

ออกให้โดย \_\_\_\_\_

ลงชื่อ \_\_\_\_\_ ผู้รับจ้างให้บริการบำบัดน้ำเสีย

ใบอนุญาตเลขที่ \_\_\_\_\_ หมดอายุ \_\_\_\_\_

ออกให้โดย \_\_\_\_\_

## 2. ข้อมูลเกี่ยวกับระบบน้ำเสีย และแหล่งรองรับน้ำทิ้ง

(1) ประเภท / ชนิดของระบบบำบัดน้ำเสีย

ความสามารถในการบำบัดน้ำเสีย

1. ระบบบำบัดน้ำเสียแบบแอกทิเวเตดสลัดจ์ (Activated Sludge Process)

0.00 ลบ.ม./วัน

(2) การทำงานของระบบบำบัดน้ำเสีย

[ X ] แบบต่อเนื่อง 24 ชั่วโมง/วัน

[ ] แบบไม่ต่อเนื่อง (ระบุ)

(3) อุปกรณ์และเครื่องมือที่ใช้ในระบบบำบัดน้ำเสีย

[ ] เครื่องสูบน้ำ

[ X ] ระบบเติมอากาศ

[ ] เครื่องกวน/ผสมน้ำเสีย

[ ] เครื่องกวน/ผสมสารเคมี

[ ] เครื่องสูบลำโพง

[ ] อื่นๆ

[ ] อื่นๆ

[ ] อื่นๆ

(4) แหล่งรองรับน้ำทิ้ง (ระบุ) เทศบาลนครขอนแก่น

(5) วิธีจัดการตะกอนที่เกิดขึ้นจากระบบบำบัดน้ำเสียและวิธีการกำจัด

3. สรุปผลการทำงานของระบบบำบัดน้ำเสียเป็นรายเดือน

- (1) ปริมาณการใช้ไฟฟ้าของระบบบำบัดน้ำเสีย (หน่วย) 544.000 หน่วย
- (2) ปริมาณน้ำใช้ในทุกกิจกรรมของแหล่งกำเนิดมลพิษ (ลบ.ม.) 787.000 ลบ.ม.
- (3) ปริมาณน้ำเสียที่เข้าระบบบำบัดน้ำเสีย (ลบ.ม.) 763.390 ลบ.ม.
- (4) การระบายน้ำทิ้งจากระบบบำบัดน้ำเสีย
- ☒ [ X ] ระบายทุกวัน
- ☐ [ ] ระบายบางวัน (ระบุจำนวนวันที่ระบาย)      วัน
- ☐ [ ] ไม่ระบายเลย
- (5) ปริมาณสารเคมี หรือสารสกัดชีวภาพที่ใช้      ปริมาณ หน่วย
1.      0.000 กิโลกรัม
- (6) การทำงานของระบบบำบัดน้ำเสีย
- ระบบบำบัดน้ำเสีย      ☒ [ X ] ปกติ      ☐ [ ] ผิดปกติ
- ระบบเติมอากาศ      ☒ [ X ] ปกติ      ☐ [ ] ผิดปกติ
- (7) ปริมาณตะกอนส่วนเกินที่เกิดขึ้นจากระบบบำบัดน้ำเสียที่นำไปกำจัด      0.00 กิโลกรัม
- (8) ปัญหา อุปสรรค และแนวทางแก้ไข

คำเตือน      ๑. เจ้าของหรือผู้ครอบครองแหล่งกำเนิดมลพิษ ผู้ควบคุมระบบบำบัดน้ำเสีย หรือผู้รับจ้าง ให้บริการบำบัดน้ำเสียผู้ใดไม่จัดเก็บสถิติ ข้อมูล หรือไม่ทำบันทึกหรือรายงาน ตามมาตรา ๘๐ ต้องระวางโทษจำคุกไม่เกินหนึ่งเดือน หรือปรับไม่เกินหนึ่งหมื่นบาท หรือทั้งจำทั้งปรับตามมาตรา ๑๐๖

๒. ผู้ควบคุมระบบบำบัดน้ำเสียหรือผู้รับจ้างให้บริการบำบัดน้ำเสียผู้ใดทำบันทึกหรือรายงาน โดยแสดงข้อความอันเป็นเท็จ ต้องระวางโทษจำคุกไม่เกินหนึ่งปี หรือปรับไม่เกินหนึ่งแสนบาท หรือทั้งจำทั้งปรับตามมาตรา ๑๐๗

## รายงานสรุปผลการทำงานของระบบบำบัดน้ำเสีย

ชื่อแหล่งกำเนิดมลพิษ : เดอะ เบส ดาวน์ทาวน์ ขอนแก่น

แหล่งกำเนิดมลพิษ ตั้งอยู่เลขที่ : [REDACTED]

หมู่ที่ :

ซอย : สุขธีระ

ถนน : ศรีจันทร์

แขวง/ตำบล : ในเมือง

เขต/ตำบล : เมืองขอนแก่น

จังหวัด : ขอนแก่น

โทรศัพท์ : [REDACTED]

โทรสาร :

มี : เป็นเจ้าของหรือผู้ครอบครองแหล่งกำเนิดมลพิษ

ประกอบกิจการประเภท : อาคารชุด

ประเภทย่อย : ประเภท ข ตั้งแต่ 100 ห้องแต่ไม่ถึง 500 จำนวนห้อง : 478

สังกัด : เอกชน

ใบอนุญาตเลขที่ (ถ้ามี) :

ออกให้โดย :

หมดอายุ : วว/ดด/ปปปป

ในการนี้ ขอรายงานสรุปผลการทำงานของระบบบำบัดน้ำเสีย ของแหล่งกำเนิดมลพิษสำหรับ เดือน พฤษภาคม พ.ศ. 2567  
ตามที่ได้กำหนดในมาตรา 80 แห่งพระราชบัญญัติส่งเสริมและรักษาคุณภาพสิ่งแวดล้อมแห่งชาติ พ.ศ. 2535 ในฐานะ

ลงชื่อ [REDACTED] เจ้าของหรือผู้ครอบครองแหล่งกำเนิดมลพิษ

ลงชื่อ \_\_\_\_\_ ผู้ควบคุมระบบบำบัดน้ำเสีย

ใบอนุญาตเลขที่ \_\_\_\_\_ หมดอายุ \_\_\_\_\_

ออกให้โดย \_\_\_\_\_

ลงชื่อ \_\_\_\_\_ ผู้รับจ้างให้บริการบำบัดน้ำเสีย

ใบอนุญาตเลขที่ \_\_\_\_\_ หมดอายุ \_\_\_\_\_

ออกให้โดย \_\_\_\_\_

## 2. ข้อมูลเกี่ยวกับระบบน้ำเสีย และแหล่งรองรับน้ำทิ้ง

(1) ประเภท / ชนิดของระบบบำบัดน้ำเสีย

ความสามารถในการบำบัดน้ำเสีย

1. ระบบบำบัดน้ำเสียแบบแอกทิเวเต็ดสลัดจ์ (Activated Sludge Process)

0.00 ลบ.ม./วัน

(2) การทำงานของระบบบำบัดน้ำเสีย

[ X ] แบบต่อเนื่อง 24 ชั่วโมง/วัน

[ ] แบบไม่ต่อเนื่อง (ระบุ)

(3) อุปกรณ์และเครื่องมือที่ใช้ในระบบบำบัดน้ำเสีย

[ ] เครื่องสูบน้ำ

[ X ] ระบบเติมอากาศ

[ ] เครื่องกวน/ผสมน้ำเสีย

[ ] เครื่องกวน/ผสมสารเคมี

[ ] เครื่องสูบลำโพง

[ ] อื่นๆ

[ ] อื่นๆ

[ ] อื่นๆ

(4) แหล่งรองรับน้ำทิ้ง (ระบุ)

(5) วิธีจัดการตะกอนที่เกิดขึ้นจากระบบบำบัดน้ำเสียและวิธีการกำจัด

3. สรุปผลการทำงานของระบบบำบัดน้ำเสียเป็นรายเดือน

- (1) ปริมาณการใช้ไฟฟ้าของระบบบำบัดน้ำเสีย (หน่วย) 568.000 หน่วย
- (2) ปริมาณน้ำใช้ในทุกกิจกรรมของแหล่งกำเนิดมลพิษ (ลบ.ม.) 719.000 ลบ.ม.
- (3) ปริมาณน้ำเสียที่เข้าระบบบำบัดน้ำเสีย (ลบ.ม.) 697.430 ลบ.ม.
- (4) การระบายน้ำทิ้งจากระบบบำบัดน้ำเสีย
- |   |                                    |     |
|---|------------------------------------|-----|
| <input checked="" type="checkbox"/> [ X ] | ระบายทุกวัน                        |     |
| <input type="checkbox"/> [ ]              | ระบายบางวัน (ระบุจำนวนวันที่ระบาย) | วัน |
| <input type="checkbox"/> [ ]              | ไม่ระบายเลย                        |     |
- (5) ปริมาณสารเคมี หรือสารสกัดชีวภาพที่ใช้
- |    |        |          |
|----|--------|----------|
|    | ปริมาณ | หน่วย    |
| 1. | 0.000  | กิโลกรัม |
- (6) การทำงานของระบบบำบัดน้ำเสีย
- |                  |   |      |                              |         |
|------------------|---|------|------------------------------|---------|
| ระบบบำบัดน้ำเสีย | <input checked="" type="checkbox"/> [ X ] | ปกติ | <input type="checkbox"/> [ ] | ผิดปกติ |
| ระบบเติมอากาศ    | <input checked="" type="checkbox"/> [ X ] | ปกติ | <input type="checkbox"/> [ ] | ผิดปกติ |
- (7) ปริมาณตะกอนส่วนเกินที่เกิดขึ้นจากระบบบำบัดน้ำเสียที่นำไปกำจัด 0.00 กิโลกรัม
- (8) ปัญหา อุปสรรค และแนวทางแก้ไข

คำเตือน ๑. เจ้าของหรือผู้ครอบครองแหล่งกำเนิดมลพิษ ผู้ควบคุมระบบบำบัดน้ำเสีย หรือผู้รับจ้างให้บริการบำบัดน้ำเสียผู้ใดไม่จัดเก็บสถิติ ข้อมูล หรือไม่ทำบันทึกหรือรายงานตามมาตรา ๘๐ ต้องระวางโทษจำคุกไม่เกินหนึ่งเดือน หรือปรับไม่เกินหนึ่งหมื่นบาท หรือทั้งจำทั้งปรับตามมาตรา ๑๐๖

๒. ผู้ควบคุมระบบบำบัดน้ำเสียหรือผู้รับจ้างให้บริการบำบัดน้ำเสียผู้ใดทำบันทึกหรือรายงานโดยแสดงข้อความอันเป็นเท็จ ต้องระวางโทษจำคุกไม่เกินหนึ่งปี หรือปรับไม่เกินหนึ่งแสนบาท หรือทั้งจำทั้งปรับตามมาตรา ๑๐๗